

第5週コメント※
定点当たり報告数は第2週以降増加が続いており、過去5年間の同時期（前週、当該週、後週）の平均と比較してかなり多い。
都道府県別の上位3位は大分県（52.48）、鹿児島県（49.60）、宮城県（49.02）である。

		2026年1月					2月					3月					4月				5月				6月			
		1週	2週	3週	4週	5週	6週	7週	8週	9週	10週	11週	12週	13週	14週	15週	16週	17週	18週	19週	20週	21週	22週	23週	24週	25週	26週	
インフルエンザ	2026年	10.35	10.54	11.33	16.64	30.03	43.34																					
	2025年	33.82	35.02	18.38	11.06	5.87	3.78	2.63	2.21	1.89	2.02	2.23	1.98	1.85	1.20	1.19	1.20	1.09	0.79	0.67	0.75	0.53	0.44	0.37	0.30	0.27	0.27	
	2024年	12.66	12.99	17.72	19.20	22.62	23.93	20.64	16.76	13.96	16.14	17.26	14.08	11.18	5.10	2.69	1.85	1.07	0.45	0.34	0.28	0.24	0.19	0.17	0.15	0.16	0.20	

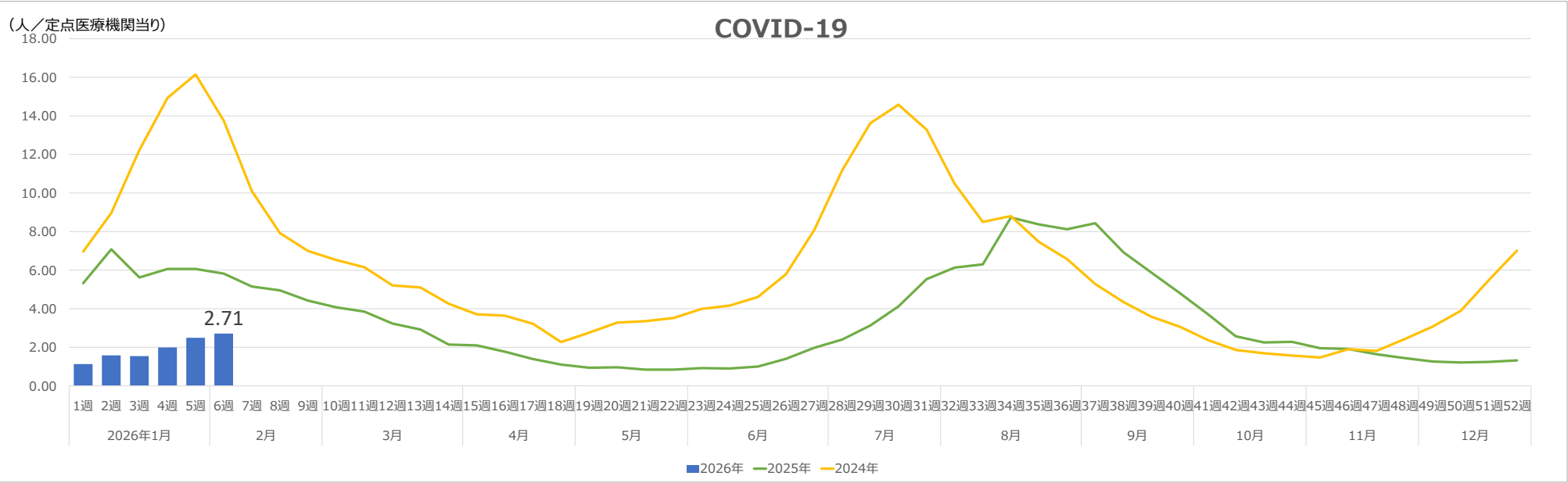
		7月					8月					9月					10月					11月					12月				
		27週	28週	29週	30週	31週	32週	33週	34週	35週	36週	37週	38週	39週	40週	41週	42週	43週	44週	45週	46週	47週	48週	49週	50週	51週	52週				
インフルエンザ	2026年																														
	2025年	0.28	0.25	0.30	0.32	0.30	0.30	0.28	0.31	0.35	0.50	0.72	0.80	1.04	1.56	2.36	3.26	6.29	14.90	21.82	37.73	51.12	44.99	38.51	36.96	32.73	22.77				
	2024年	0.28	0.33	0.37	0.39	0.40	0.38	0.28	0.29	0.38	0.45	0.51	0.55	0.63	0.77	0.89	0.73	0.87	1.04	1.06	1.88	2.36	4.86	9.03	19.06	42.66	64.39				

※定点当たり報告数とは、1週間における1定点医療機関当たりの患者数です。
※感染症の発生動向の把握が必要なものうち、患者数が多数で全数を把握する必要がない場合、定点把握として調査されています。
定点医療機関数：急性呼吸器感染症定点（全国約3,000カ所の内科・小児科医療機関）及び基幹定点（全国約500カ所の病床数300以上の内科・外科医療機関）。小児科定点（全国約2,000カ所の小児科医療機関）。眼科定点（全国約700カ所の眼科医療機関）。

※月は2026年の週数に合わせています
※国立健康危機管理研究機構発表データをGraph化したものです
※コメントは感染症週報より抜粋しています
※警報レベル 開始基準値:30、終息基準値:10 注意報レベル 開始基準値:10（東京都）

感染症発生動向調査週報（国立健康危機管理研究機構）

IDWR 2026年第5週（1月26～2月1日）2026.2.16 発行
IDWR 2026年第6週（2月2日～2月8日）速報データ 2026.2.17更新



第5週コメント※
定点当たり報告数は2週連続で増加した。
都道府県別の上位3位は北海道（7.62）、岩手県（7.31）、栃木県（6.79）である。

		2026年1月					2月				3月					4月				5月				6月			
		1週	2週	3週	4週	5週	6週	7週	8週	9週	10週	11週	12週	13週	14週	15週	16週	17週	18週	19週	20週	21週	22週	23週	24週	25週	26週
COVID-19	2026年	1.13	1.58	1.54	1.99	2.49	2.71																				
	2025年	5.32	7.08	5.62	6.06	6.06	5.82	5.15	4.95	4.42	4.07	3.85	3.23	2.92	2.14	2.10	1.77	1.39	1.10	0.94	0.96	0.84	0.84	0.92	0.90	1.00	1.40
	2024年	6.96	8.96	12.23	14.93	16.15	13.75	10.10	7.92	6.99	6.53	6.15	5.21	5.10	4.26	3.71	3.64	3.22	2.27	2.76	3.28	3.35	3.52	3.99	4.16	4.61	5.79

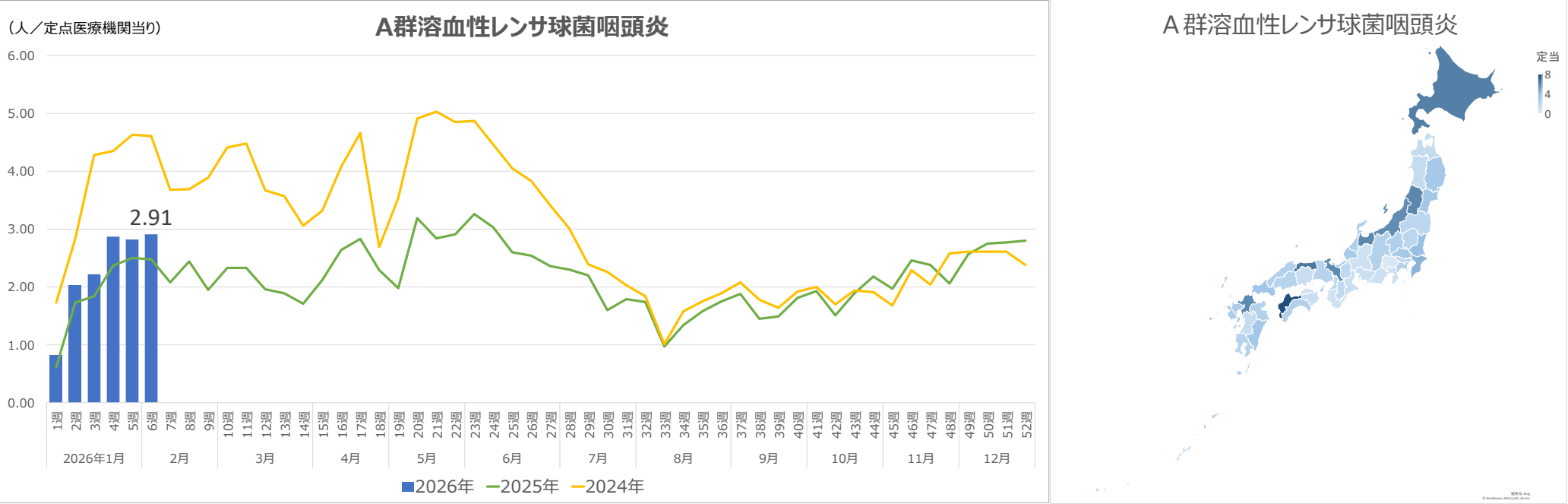
		7月					8月					9月					10月					11月					12月				
		27週	28週	29週	30週	31週	32週	33週	34週	35週	36週	37週	38週	39週	40週	41週	42週	43週	44週	45週	46週	47週	48週	49週	50週	51週	52週				
COVID-19	2026年																														
	2025年	1.97	2.40	3.13	4.12	5.53	6.13	6.30	8.73	8.37	8.12	8.43	6.93	5.87	4.82	3.72	2.57	2.25	2.28	1.95	1.91	1.64	1.44	1.26	1.21	1.24	1.32				
	2024年	8.07	11.18	13.62	14.58	13.29	10.48	8.50	8.80	7.46	6.57	5.28	4.35	3.58	3.07	2.38	1.86	1.69	1.57	1.47	1.90	1.81	2.42	3.07	3.89	5.48	7.01				

※定点当たり報告数とは、1週間における1定点医療機関当たりの患者数です。
※感染症の発生動向の把握が必要なもののうち、患者数が多数で全数を把握する必要がない場合、定点把握として調査されています。
定点医療機関数：急性呼吸器感染症定点（全国約3,000カ所の内科・小児科医療機関）及び基幹定点（全国約500カ所の病床数300以上の内科・外科医療機関）。小児科定点（全国約2,000カ所の小児科医療機関）。眼科定点（全国約700カ所の眼科医療機関）。

※月は2026年の週数に合わせています
※国立健康危機管理研究機構発表データをGraph化したものです
※コメントは感染症週報より抜粋しています

感染症発生動向調査週報 （国立健康危機管理研究機構）

IDWR 2026年第5週（1月26～2月1日）2026.2.16 発行
IDWR 2026年第6週（2月2日～2月8日）速報データ 2026.2.17更新



第5週コメント※
定点当たり報告数は減少した。
都道府県別の上位3位は愛媛県（7.00）、福岡県（5.83）、北海道（5.66）である。

		2026年1月					2月				3月					4月				5月				6月			
		1週	2週	3週	4週	5週	6週	7週	8週	9週	10週	11週	12週	13週	14週	15週	16週	17週	18週	19週	20週	21週	22週	23週	24週	25週	26週
A 群溶血性レンサ 球菌咽頭炎	2026年	0.82	2.03	2.22	2.87	2.82	2.91																				
	2025年	0.61	1.73	1.84	2.37	2.50	2.48	2.08	2.44	1.95	2.33	2.33	1.96	1.89	1.71	2.12	2.64	2.83	2.29	1.98	3.19	2.84	2.91	3.26	3.03	2.60	2.54
	2024年	1.73	2.83	4.28	4.35	4.63	4.61	3.68	3.69	3.89	4.41	4.48	3.67	3.57	3.06	3.32	4.08	4.66	2.69	3.54	4.91	5.03	4.85	4.87	4.46	4.05	3.83

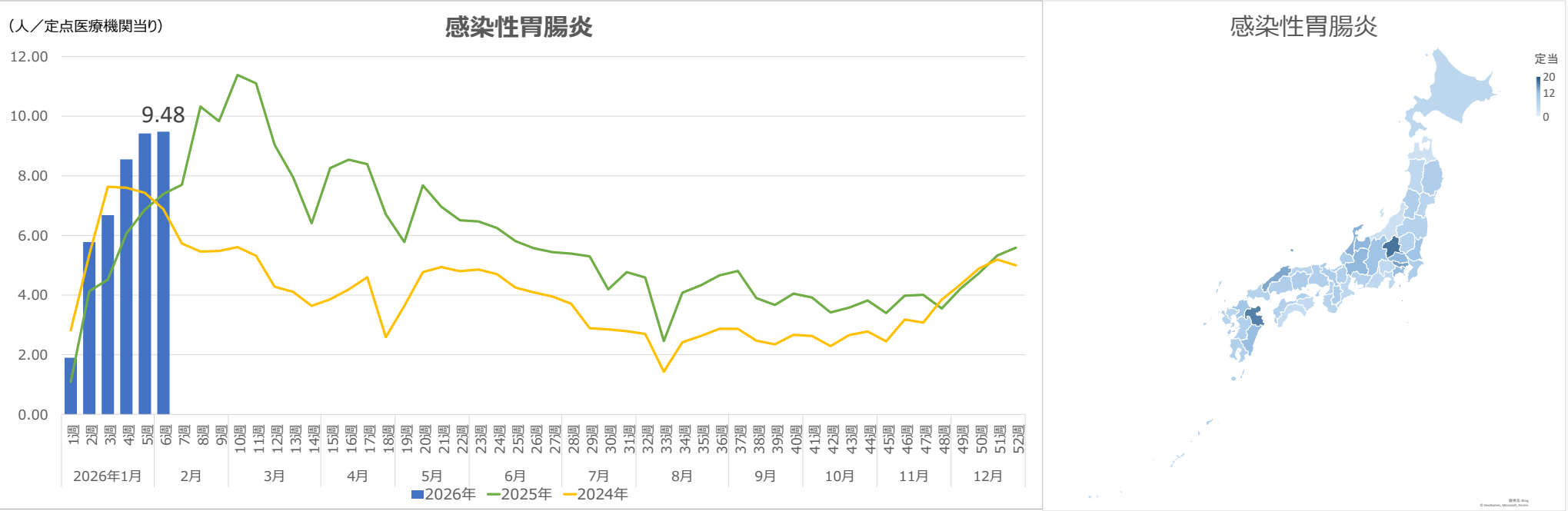
		7月					8月					9月					10月				11月				12月			
		27週	28週	29週	30週	31週	32週	33週	34週	35週	36週	37週	38週	39週	40週	41週	42週	43週	44週	45週	46週	47週	48週	49週	50週	51週	52週	
A 群溶血性レンサ 球菌咽頭炎	2026年																											
	2025年	2.36	2.30	2.20	1.60	1.79	1.74	0.97	1.34	1.58	1.75	1.88	1.45	1.49	1.81	1.93	1.51	1.89	2.18	1.97	2.46	2.38	2.06	2.57	2.75	2.77	2.80	
	2024年	3.41	3.01	2.39	2.26	2.03	1.84	1.01	1.58	1.75	1.89	2.08	1.78	1.64	1.92	2.00	1.70	1.94	1.91	1.68	2.29	2.04	2.58	2.61	2.61	2.61	2.38	

※定点当たり報告数とは、1週間における1定点医療機関当たりの患者数です。
※感染症の発生動向の把握が必要なもののうち、患者数が多数で全数を把握する必要がある場合、定点把握として調査されています。
定点医療機関数：急性呼吸器感染症定点（全国約3,000カ所の内科・小児科医療機関）及び基幹定点（全国約500カ所の病床数300以上の内科・外科医療機関）。小児科定点（全国約2,000カ所の小児科医療機関）。眼科定点（全国約700カ所の眼科医療機関）。

※月は2026年の週数に合わせています
※国立健康危機管理研究機構発表データをGraph化したものです
※コメントは感染症週報より抜粋しています
※警報レベル 開始基準値:8、終息基準値:4 注意報レベル 開始基準値:-（東京都）

感染症発生動向調査週報（国立健康危機管理研究機構）

IDWR 2026年第5週（1月26～2月1日）2026.2.16 発行
IDWR 2026年第6週（2月2日～2月8日）速報データ 2026.2.17更新



第5週コメント※
定点当たり報告数は第2週以降増加が続いており、過去5年間の同時期の平均と比較してやや多い。
都道府県別の上位3位は群馬県（17.12）、東京都（14.91）、大分県（14.47）である。

		2026年1月					2月				3月					4月				5月				6月			
		1週	2週	3週	4週	5週	6週	7週	8週	9週	10週	11週	12週	13週	14週	15週	16週	17週	18週	19週	20週	21週	22週	23週	24週	25週	26週
感染性胃腸炎	2026年	1.90	5.78	6.68	8.55	9.42	9.48																				
	2025年	1.09	4.13	4.52	6.06	6.86	7.39	7.70	10.32	9.83	11.38	11.10	9.04	7.95	6.41	8.26	8.54	8.39	6.71	5.78	7.68	6.96	6.51	6.47	6.25	5.81	5.57
	2024年	2.82	5.35	7.63	7.60	7.43	6.88	5.73	5.46	5.48	5.61	5.32	4.28	4.11	3.64	3.86	4.19	4.60	2.59	3.64	4.77	4.94	4.80	4.86	4.70	4.25	4.09

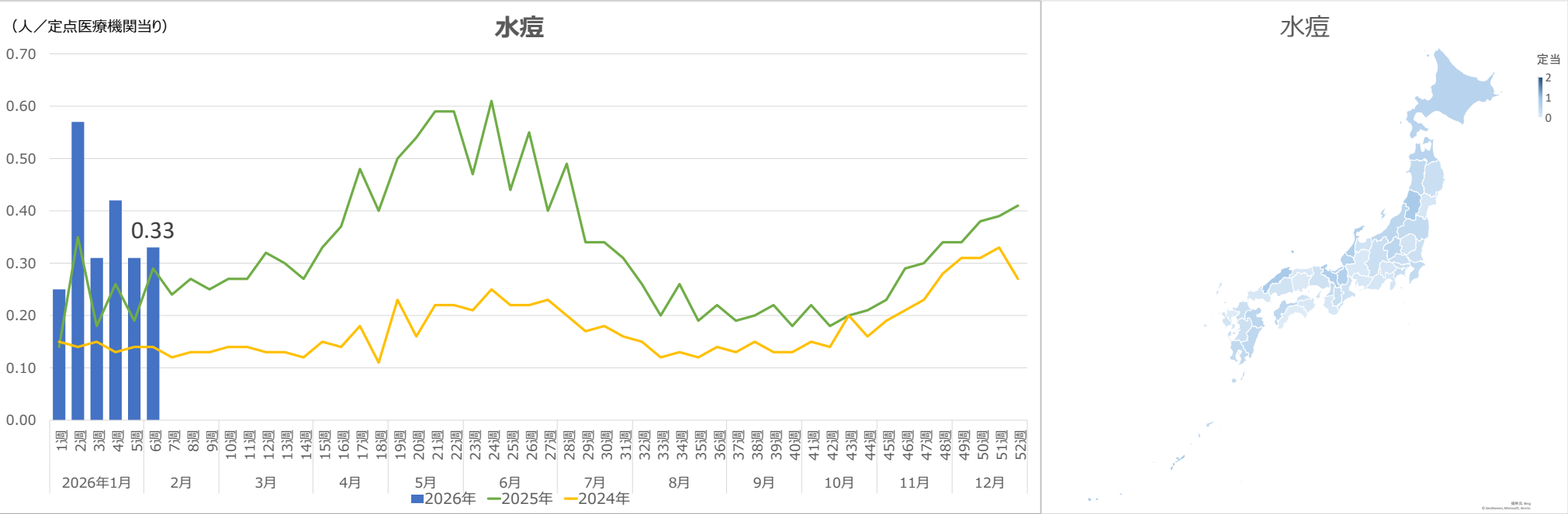
		7月				8月				9月				10月				11月				12月					
		27週	28週	29週	30週	31週	32週	33週	34週	35週	36週	37週	38週	39週	40週	41週	42週	43週	44週	45週	46週	47週	48週	49週	50週	51週	52週
感染性胃腸炎	2026年																										
	2025年	5.44	5.39	5.30	4.19	4.77	4.59	2.46	4.08	4.33	4.66	4.81	3.90	3.67	4.05	3.92	3.42	3.58	3.82	3.40	3.98	4.01	3.55	4.21	4.73	5.33	5.59
	2024年	3.95	3.71	2.89	2.85	2.79	2.70	1.43	2.42	2.63	2.87	2.87	2.47	2.35	2.67	2.63	2.29	2.66	2.78	2.45	3.18	3.08	3.85	4.35	4.89	5.19	5.00

※定点当たり報告数とは、1週間における1定点医療機関当たりの患者数です。
※感染症の発生動向の把握が必要なもののうち、患者数が多数で全数を把握する必要がない場合、定点把握として調査されています。
定点医療機関数：急性呼吸器感染症定点（全国約3,000カ所の内科・小児科医療機関）及び基幹定点（全国約500カ所の病床数300以上の内科・外科医療機関）。小児科定点（全国約2,000カ所の小児科医療機関）。眼科定点（全国約700カ所の眼科医療機関）。

※月は2026年の週数に合わせています
※国立健康危機管理研究機構発表データをGraph化したものです
※コメントは感染症週報より抜粋しています
※警報レベル 開始基準値:20、終息基準値:12 注意レベル 開始基準値:-（東京都）

感染症発生動向調査週報（国立健康危機管理研究機構）

IDWR 2026年第5週（1月26～2月1日）2026.2.16 発行
IDWR 2026年第6週（2月2日～2月8日）速報データ 2026.2.17更新



第5週コメント※
定点当たり報告数は減少したが、過去5年間の同時期の平均と比較してかなり多い。
都道府県別の上位3位は沖縄県（0.96）、山形県（0.81）、石川県（0.64）である。

		2026年1月					2月				3月					4月				5月				6月			
		1週	2週	3週	4週	5週	6週	7週	8週	9週	10週	11週	12週	13週	14週	15週	16週	17週	18週	19週	20週	21週	22週	23週	24週	25週	26週
水痘	2026年	0.25	0.57	0.31	0.42	0.31	0.33																				
	2025年	0.14	0.35	0.18	0.26	0.19	0.29	0.24	0.27	0.25	0.27	0.32	0.30	0.27	0.33	0.37	0.48	0.40	0.50	0.54	0.59	0.59	0.47	0.61	0.44	0.55	
	2024年	0.15	0.14	0.15	0.13	0.14	0.14	0.12	0.13	0.13	0.14	0.14	0.13	0.13	0.12	0.15	0.14	0.18	0.11	0.23	0.16	0.22	0.22	0.21	0.25	0.22	0.22

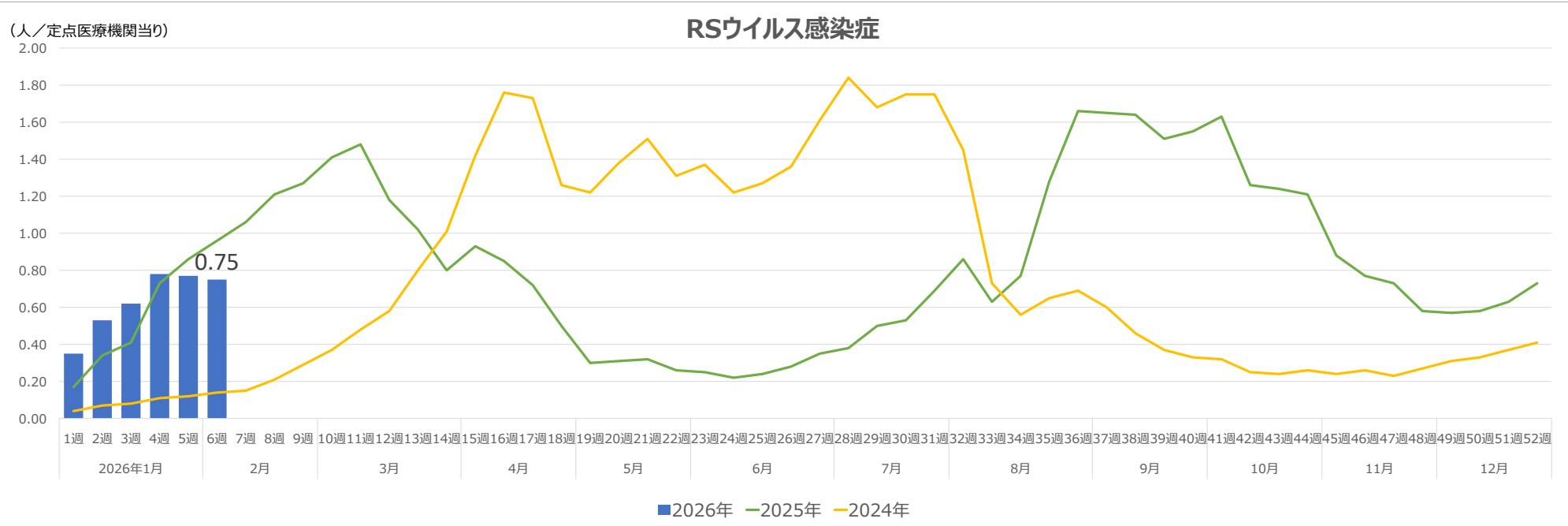
		7月				8月				9月				10月				11月				12月					
		27週	28週	29週	30週	31週	32週	33週	34週	35週	36週	37週	38週	39週	40週	41週	42週	43週	44週	45週	46週	47週	48週	49週	50週	51週	52週
水痘	2026年																										
	2025年	0.40	0.49	0.34	0.34	0.31	0.26	0.20	0.26	0.19	0.22	0.19	0.20	0.22	0.18	0.22	0.18	0.20	0.21	0.23	0.29	0.30	0.34	0.34	0.38	0.39	0.41
	2024年	0.23	0.20	0.17	0.18	0.16	0.15	0.12	0.13	0.12	0.14	0.13	0.15	0.13	0.13	0.15	0.14	0.20	0.16	0.19	0.21	0.23	0.28	0.31	0.31	0.33	0.27

※定点当たり報告数とは、1週間における1定点医療機関当たりの患者数です。
※感染症の発生動向の把握が必要なもののうち、患者数が多数で全数を把握する必要がない場合、定点把握として調査されています。
定点医療機関数：急性呼吸器感染症定点（全国約3,000カ所の内科・小児科医療機関）及び基幹定点（全国約500カ所の病床数300以上の内科・外科医療機関）。小児科定点（全国約2,000カ所の小児科医療機関）。眼科定点（全国約700カ所の眼科医療機関）。

※月は2026年の週数に合わせています
※国立健康危機管理研究機構発表データをGraph化したものです
※コメントは感染症週報より抜粋しています
※警報レベル 開始基準値:2、終息基準値:1 注意報レベル 開始基準値:1（東京都）

感染症発生動向調査週報（国立健康危機管理研究機構）

IDWR 2026年第5週（1月26～2月1日）2026.2.16 発行
IDWR 2026年第6週（2月2日～2月8日）速報データ 2026.2.17更新



第5週コメント※

定点当たり報告数は減少したが、過去5年間の同時期の平均と比較してやや多い。
都道府県別の上位3位は島根県（2.09）、北海道（1.70）、福島県（1.64）である。

		2026年1月					2月				3月					4月				5月				6月			
		1週	2週	3週	4週	5週	6週	7週	8週	9週	10週	11週	12週	13週	14週	15週	16週	17週	18週	19週	20週	21週	22週	23週	24週	25週	26週
RSウイルス (定点あたり 報告数)	2026年	0.35	0.53	0.62	0.78	0.77	0.75																				
	2025年	0.17	0.34	0.41	0.73	0.86	0.96	1.06	1.21	1.27	1.41	1.48	1.18	1.02	0.80	0.93	0.85	0.72	0.50	0.30	0.31	0.32	0.26	0.25	0.22	0.24	
	2024年	0.04	0.07	0.08	0.11	0.12	0.14	0.15	0.21	0.29	0.37	0.48	0.58	0.80	1.01	1.42	1.76	1.73	1.26	1.22	1.38	1.51	1.31	1.37	1.22	1.27	

		7月					8月				9月				10月				11月				12月				
		27週	28週	29週	30週	31週	32週	33週	34週	35週	36週	37週	38週	39週	40週	41週	42週	43週	44週	45週	46週	47週	48週	49週	50週	51週	52週
RSウイルス (定点あたり 報告数)	2026年																										
	2025年	0.35	0.38	0.50	0.53	0.69	0.86	0.63	0.77	1.28	1.66	1.65	1.64	1.51	1.55	1.63	1.26	1.24	1.21	0.88	0.77	0.73	0.58	0.57	0.58	0.63	
	2024年	1.61	1.84	1.68	1.75	1.75	1.45	0.73	0.56	0.65	0.69	0.60	0.46	0.37	0.33	0.32	0.25	0.24	0.26	0.24	0.26	0.23	0.27	0.31	0.33	0.37	

※ 定点当たり報告数とは、1週間における1定点医療機関当たりの患者数です。
※ 感染症の発生動向の把握が必要なもののうち、患者数が多数で全数を把握する必要がない場合、定点把握として調査されています。
定点医療機関数：急性呼吸器感染症定点（全国約3,000カ所の内科・小児科医療機関）及び基幹定点（全国約500カ所の病床数300以上の内科・外科医療機関）。小児科定点（全国約2,000カ所の小児科医療機関）。眼科定点（全国約700カ所の眼科医療機関）。

※ 月は2026年の週数に合わせています
※ 国立健康危機管理研究機構発表データをGraph化したものです
※ コメントは感染症週報より抜粋しています