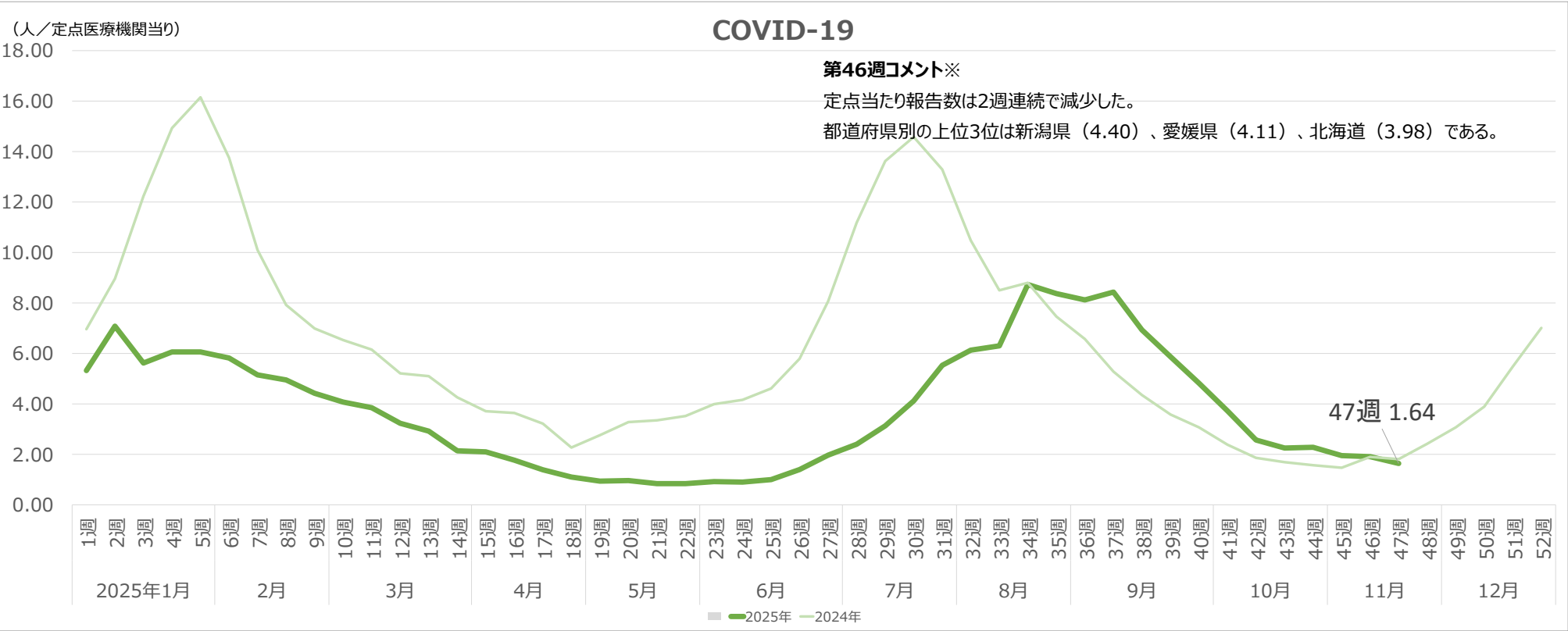


		2025年1月					2月					3月					4月					5月					6月				
		1週	2週	3週	4週	5週	6週	7週	8週	9週	10週	11週	12週	13週	14週	15週	16週	17週	18週	19週	20週	21週	22週	23週	24週	25週	26週				
インフルエンザ	2025年	33.82	35.02	18.38	11.06	5.87	3.78	2.63	2.21	1.89	2.02	2.23	1.98	1.85	1.20	1.19	1.20	1.09	0.79	0.67	0.75	0.53	0.44	0.37	0.30	0.27	0.27				
	2024年	12.66	12.99	17.72	19.20	22.62	23.93	20.64	16.76	13.96	16.14	17.26	14.08	11.18	5.10	2.69	1.85	1.07	0.45	0.34	0.28	0.24	0.19	0.17	0.15	0.16	0.20				
	過去5年平均	6.27	7.74	8.81	9.52	9.88	9.18	8.14	6.84	5.78	6.08	5.39	4.21	3.10	1.60	0.99	0.88	0.67	0.43	0.34	0.43	0.37	0.34	0.31	0.29	0.27	0.29				

		7月					8月					9月					10月					11月					12月				
		27週	28週	29週	30週	31週	32週	33週	34週	35週	36週	37週	38週	39週	40週	41週	42週	43週	44週	45週	46週	47週	48週	49週	50週	51週	52週				
インフルエンザ	2025年	0.28	0.25	0.30	0.32	0.30	0.30	0.28	0.31	0.35	0.50	0.72	0.80	1.04	1.56	2.36	3.26	6.29	14.90	21.82	37.73	51.12									
	2024年	0.28	0.33	0.37	0.39	0.40	0.38	0.28	0.29	0.38	0.45	0.51	0.55	0.63	0.77	0.89	0.73	0.87	1.04	1.06	1.88	2.36	4.86	9.03	19.06	42.66	64.39				
	過去5年平均	0.39	0.42	0.40	0.41	0.37	0.37	0.26	0.43	0.59	1.24	1.51	1.53	2.04	2.15	2.40	3.43	4.12	4.45	3.70	4.73	6.16	6.35	8.60	9.91	13.41	17.62				

※ 定点当たり報告数とは、1週間における1定点医療機関当たりの患者数です。  
感染症発生動向調査において、発生動向の把握が必要なもののうち、患者数が多数で全数を把握する必要がない場合、定点把握として調査されています。  
全国の医療機関から、疾患により小児科定点（約3,000カ所）、インフルエンザ／COVID-19（小児科・内科）定点（約5,000カ所）、眼科定点（約600カ所）、基幹定点（約500カ所）が定点として選定されています。

※月 は2025年の週数と合わせています  
※国立健康危機管理研究機構発表データをGraph化したものです  
※コメントは感染症週報より抜粋しています  
※警報レベル 開始基準値:30、終息基準値:10 注意報レベル 開始基準値:10（東京都）

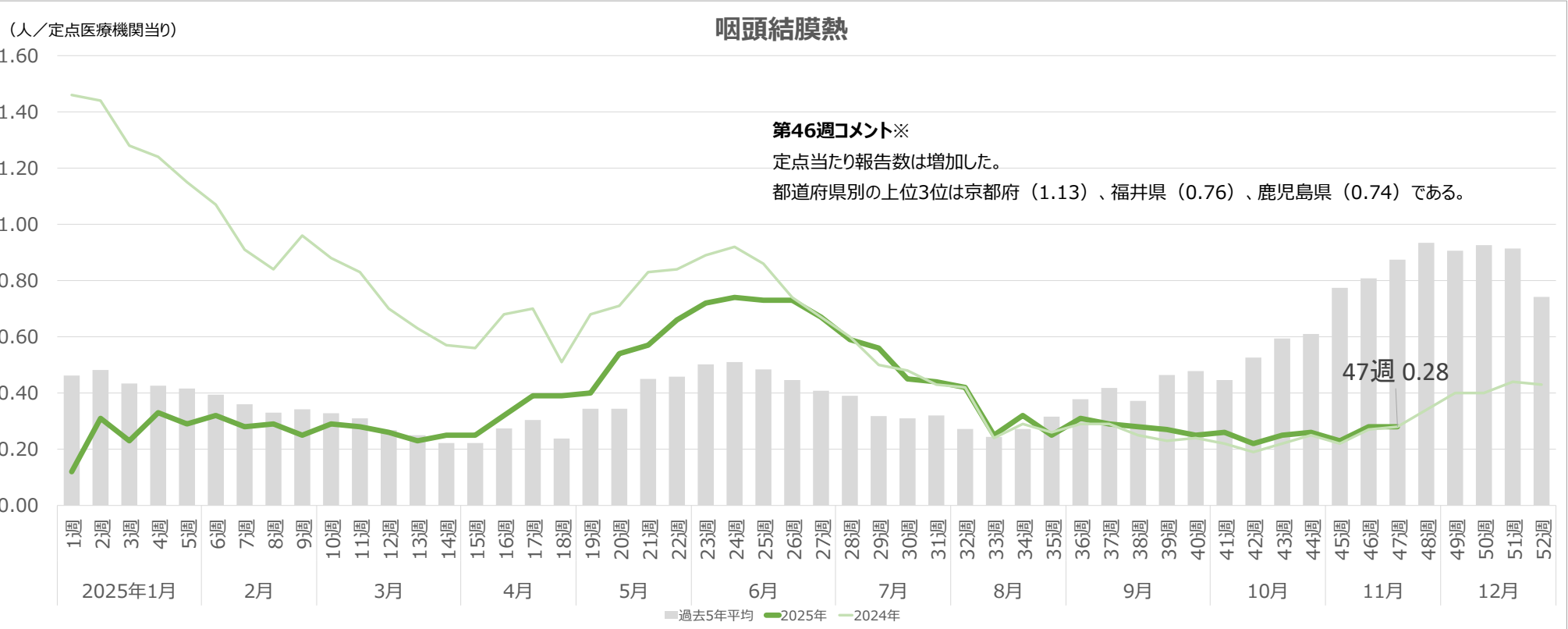


		2025年1月					2月					3月					4月					5月					6月				
		1週	2週	3週	4週	5週	6週	7週	8週	9週	10週	11週	12週	13週	14週	15週	16週	17週	18週	19週	20週	21週	22週	23週	24週	25週	26週				
COVID-19	2025年	5.32	7.08	5.62	6.06	6.06	5.82	5.15	4.95	4.42	4.07	3.85	3.23	2.92	2.14	2.10	1.77	1.39	1.10	0.94	0.96	0.84	0.84	0.92	0.90	1.00	1.40				
	2024年	6.96	8.96	12.23	14.93	16.15	13.75	10.10	7.92	6.99	6.53	6.15	5.21	5.10	4.26	3.71	3.64	3.22	2.27	2.76	3.28	3.35	3.52	3.99	4.16	4.61	5.79				

		7月					8月					9月					10月					11月					12月				
		27週	28週	29週	30週	31週	32週	33週	34週	35週	36週	37週	38週	39週	40週	41週	42週	43週	44週	45週	46週	47週	48週	49週	50週	51週	52週				
COVID-19	2025年	1.97	2.40	3.13	4.12	5.53	6.13	6.30	8.73	8.37	8.12	8.43	6.93	5.87	4.82	3.72	2.57	2.25	2.28	1.95	1.91	1.64									
	2024年	8.07	11.18	13.62	14.58	13.29	10.48	8.50	8.80	7.46	6.57	5.28	4.35	3.58	3.07	2.38	1.86	1.69	1.57	1.47	1.90	1.81	2.42	3.07	3.89	5.48	7.01				

※ 定点当たり報告数とは、1週間における1定点医療機関当たりの患者数です。  
感染症発生動向調査において、発生動向の把握が必要なもののうち、患者数が多数で全数を把握する必要がない場合、定点把握として調査されています。  
全国の医療機関から、疾患により小児科定点（約3,000カ所）、インフルエンザ／COVID-19（小児科・内科）定点（約5,000カ所）、  
眼科定点（約600カ所）、基幹定点（約500カ所）が定点として選定されています。

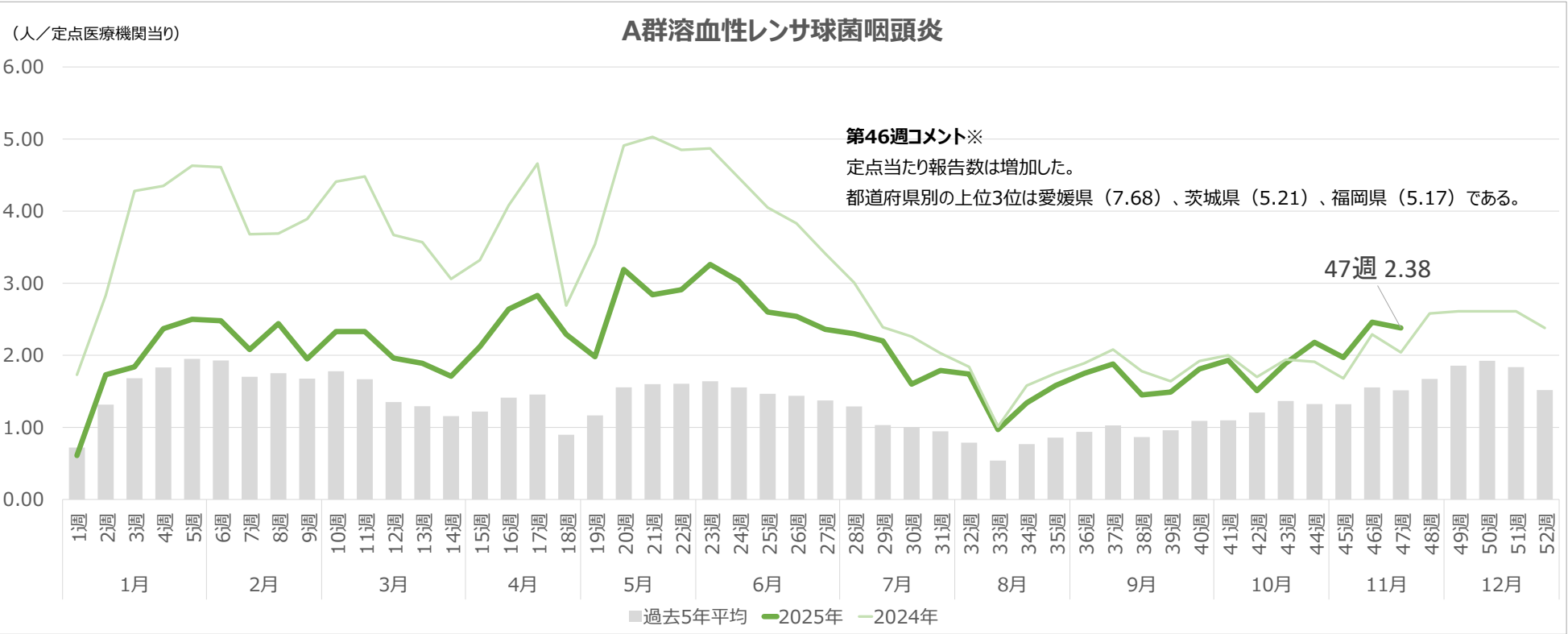
※月 は2025年の週数と合わせています  
※国立健康危機管理研究機構発表データをGraph化したものです  
※コメントは感染症週報より抜粋しています



		2025年1月					2月					3月					4月					5月					6月				
		1週	2週	3週	4週	5週	6週	7週	8週	9週	10週	11週	12週	13週	14週	15週	16週	17週	18週	19週	20週	21週	22週	23週	24週	25週	26週				
咽頭結膜熱	2025年	0.12	0.31	0.23	0.33	0.29	0.32	0.28	0.29	0.25	0.29	0.28	0.26	0.23	0.25	0.25	0.32	0.39	0.39	0.40	0.54	0.57	0.66	0.72	0.74	0.73	0.73				
	2024年	1.46	1.44	1.28	1.24	1.15	1.07	0.91	0.84	0.96	0.88	0.83	0.70	0.63	0.57	0.56	0.68	0.70	0.51	0.68	0.71	0.83	0.84	0.89	0.92	0.86	0.74				
	過去5年平均	0.46	0.48	0.43	0.43	0.42	0.39	0.36	0.33	0.34	0.33	0.31	0.27	0.25	0.22	0.22	0.27	0.30	0.24	0.34	0.34	0.45	0.46	0.50	0.51	0.48	0.45				
		7月					8月					9月					10月					11月					12月				
		27週	28週	29週	30週	31週	32週	33週	34週	35週	36週	37週	38週	39週	40週	41週	42週	43週	44週	45週	46週	47週	48週	49週	50週	51週	52週				
咽頭結膜熱	2025年	0.67	0.59	0.56	0.45	0.44	0.42	0.25	0.32	0.25	0.31	0.29	0.28	0.27	0.25	0.26	0.22	0.25	0.26	0.23	0.28	0.28									
	2024年	0.67	0.60	0.50	0.48	0.43	0.42	0.24	0.29	0.26	0.29	0.29	0.25	0.23	0.24	0.22	0.19	0.22	0.25	0.22	0.27	0.28	0.34	0.40	0.40	0.44	0.43				
	過去5年平均	0.41	0.39	0.32	0.31	0.32	0.27	0.24	0.27	0.32	0.38	0.42	0.37	0.46	0.48	0.45	0.53	0.59	0.61	0.77	0.81	0.87	0.93	0.91	0.93	0.91	0.74				

※ 定点当たり報告数とは、1週間における1定点医療機関当たりの患者数です。  
感染症発生動向調査において、発生動向の把握が必要なもののうち、患者数が多数で全数を把握する必要がない場合、定点把握として調査されています。  
全国の医療機関から、疾患により小児科定点（約3,000カ所）、インフルエンザ／COVID-19（小児科・内科）定点（約5,000カ所）、  
眼科定点（約600カ所）、基幹定点（約500カ所）が定点として選定されています。

※月 は2025年の週数と合わせています  
※国立健康危機管理研究機構発表データをGraph化したものです  
※コメントは感染症週報より抜粋しています  
※警報レベル 開始基準値:3、終息基準値:1 注意報レベル 開始基準値:-（東京都）



		1月					2月					3月					4月					5月					6月				
		1週	2週	3週	4週	5週	6週	7週	8週	9週	10週	11週	12週	13週	14週	15週	16週	17週	18週	19週	20週	21週	22週	23週	24週	25週	26週				
A群溶血性レンサ球菌咽頭炎	2025年	0.61	1.73	1.84	2.37	2.50	2.48	2.08	2.44	1.95	2.33	2.33	1.96	1.89	1.71	2.12	2.64	2.83	2.29	1.98	3.19	2.84	2.91	3.26	3.03	2.60	2.54				
	2024年	1.73	2.83	4.28	4.35	4.63	4.61	3.68	3.69	3.89	4.41	4.48	3.67	3.57	3.06	3.32	4.08	4.66	2.69	3.54	4.91	5.03	4.85	4.87	4.46	4.05	3.83				
	過去5年平均	0.72	1.32	1.68	1.83	1.95	1.93	1.70	1.75	1.68	1.78	1.67	1.35	1.29	1.16	1.22	1.41	1.46	0.90	1.17	1.56	1.60	1.61	1.64	1.55	1.47	1.44				

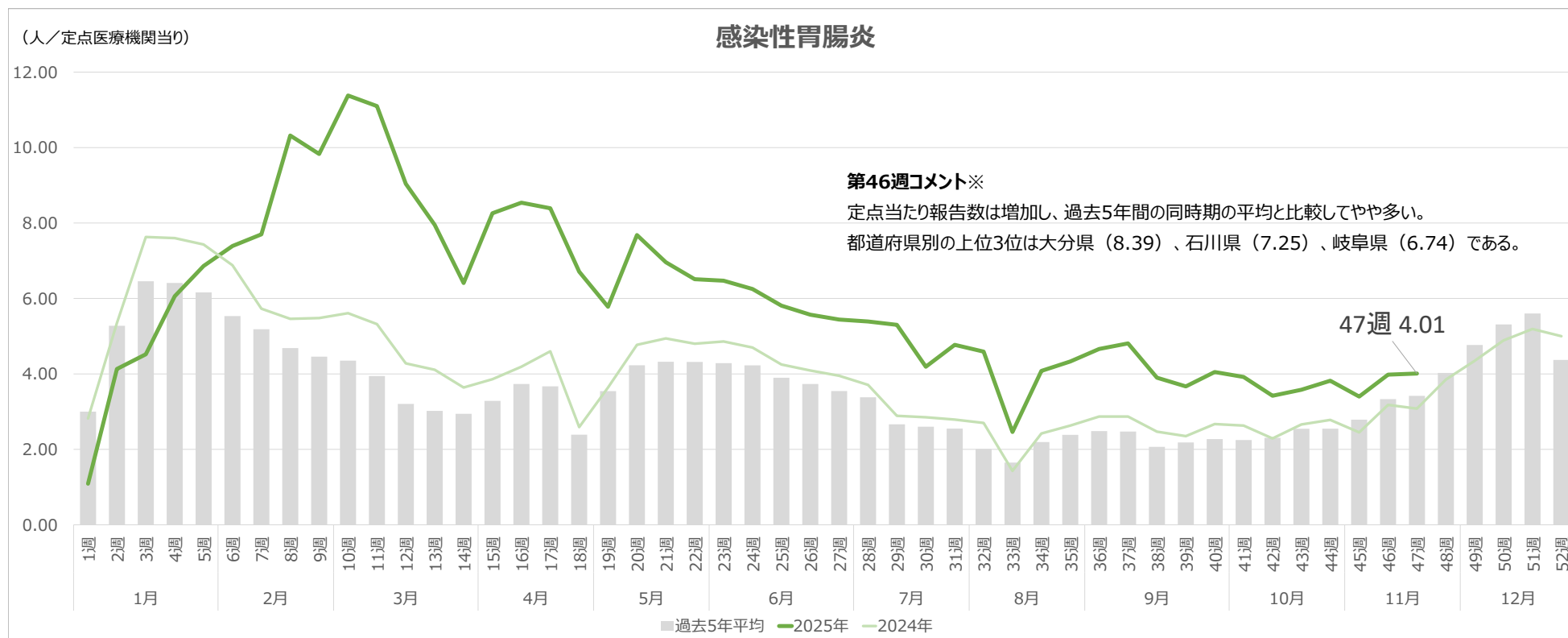
		7月					8月					9月					10月					11月					12月				
		27週	28週	29週	30週	31週	32週	33週	34週	35週	36週	37週	38週	39週	40週	41週	42週	43週	44週	45週	46週	47週	48週	49週	50週	51週	52週				
A群溶血性レンサ球菌咽頭炎	2025年	2.36	2.30	2.20	1.60	1.79	1.74	0.97	1.34	1.58	1.75	1.88	1.45	1.49	1.81	1.93	1.51	1.89	2.18	1.97	2.46	2.38									
	2024年	3.41	3.01	2.39	2.26	2.03	1.84	1.01	1.58	1.75	1.89	2.08	1.78	1.64	1.92	2.00	1.70	1.94	1.91	1.68	2.29	2.04	2.58	2.61	2.61	2.61	2.38				
	過去5年平均	1.37	1.29	1.03	1.00	0.95	0.79	0.54	0.77	0.86	0.94	1.03	0.87	0.96	1.09	1.10	1.21	1.37	1.32	1.32	1.55	1.51	1.67	1.86	1.92	1.84	1.52				

※ 定点当たり報告数とは、1週間における1定点医療機関当たりの患者数です。  
感染症発生動向調査において、発生動向の把握が必要なもののうち、患者数が多数で全数を把握する必要がない場合、定点把握として調査されています。  
全国の医療機関から、疾患により小児科定点（約3,000カ所）、インフルエンザ／COVID-19（小児科・内科）定点（約5,000カ所）、眼科定点（約600カ所）、基幹定点（約500カ所）が定点として選定されています。

※月は2025年の週数と合わせています  
※国立健康危機管理研究機構発表データをGraph化したものです  
※コメントは感染症週報より抜粋しています  
※警報レベル 開始基準値:8、終息基準値:4 注意報レベル 開始基準値:-（東京都）

感染症発生動向調査週報 (国立健康危機管理研究機構)

IDWR 2025年第46週（11月10日～11月16日）週報 2025.12.1 発行  
IDWR 2025年第47週（11月17日～11月23日）速報データ 2025.12.2 更新



		1月					2月				3月					4月				5月				6月			
		1週	2週	3週	4週	5週	6週	7週	8週	9週	10週	11週	12週	13週	14週	15週	16週	17週	18週	19週	20週	21週	22週	23週	24週	25週	26週
感染性胃腸炎	2025年	1.09	4.13	4.52	6.06	6.86	7.39	7.70	10.32	9.83	11.38	11.10	9.04	7.95	6.41	8.26	8.54	8.39	6.71	5.78	7.68	6.96	6.51	6.47	6.25	5.81	5.57
	2024年	2.82	5.35	7.63	7.60	7.43	6.88	5.73	5.46	5.48	5.61	5.32	4.28	4.11	3.64	3.86	4.19	4.60	2.59	3.64	4.77	4.94	4.80	4.86	4.70	4.25	4.09
	過去5年平均	3.00	5.28	6.46	6.41	6.16	5.53	5.18	4.68	4.46	4.35	3.94	3.20	3.02	2.94	3.29	3.73	3.67	2.39	3.54	4.23	4.32	4.32	4.29	4.23	3.90	3.73
		7月					8月				9月					10月				11月				12月			
		27週	28週	29週	30週	31週	32週	33週	34週	35週	36週	37週	38週	39週	40週	41週	42週	43週	44週	45週	46週	47週	48週	49週	50週	51週	52週
感染性胃腸炎	2025年	5.44	5.39	5.30	4.19	4.77	4.59	2.46	4.08	4.33	4.66	4.81	3.90	3.67	4.05	3.92	3.42	3.58	3.82	3.40	3.98	4.01					
	2024年	3.95	3.71	2.89	2.85	2.79	2.70	1.43	2.42	2.63	2.87	2.87	2.47	2.35	2.67	2.63	2.29	2.66	2.78	2.45	3.18	3.08	3.85	4.35	4.89	5.19	5.00
	過去5年平均	3.55	3.38	2.66	2.60	2.55	2.01	1.65	2.19	2.38	2.48	2.47	2.07	2.18	2.27	2.25	2.31	2.55	2.55	2.79	3.33	3.42	4.02	4.77	5.31	5.60	4.37

※ 定点当たり報告数とは、1週間における1定点医療機関当たりの患者数です。  
感染症発生動向調査において、発生動向の把握が必要なもののうち、患者数が多数で全数を把握する必要がない場合、定点把握として調査されています。  
全国の医療機関から、疾患により小児科定点（約3,000カ所）、インフルエンザ／COVID-19（小児科・内科）定点（約5,000カ所）、眼科定点（約600カ所）、基幹定点（約500カ所）が定点として選定されています。

※月は2025年の週数と合わせています  
 ※国立健康危機管理研究機構発表データをGraph化したものです  
 ※コメントは感染症週報より抜粋しています  
 ※警報レベル 開始基準値:20、終息基準値:12 注意報レベル 開始基準値:- (東京都)

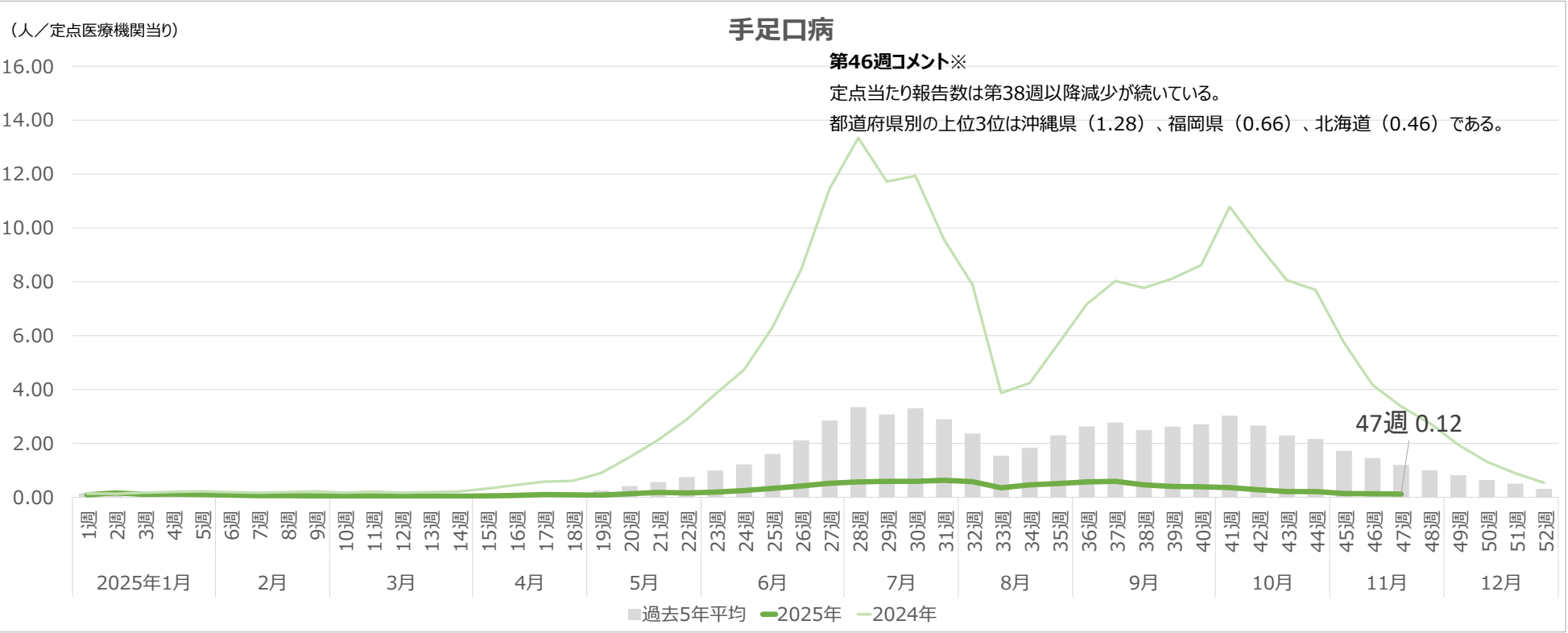


		1月					2月					3月					4月					5月					6月				
		1週	2週	3週	4週	5週	6週	7週	8週	9週	10週	11週	12週	13週	14週	15週	16週	17週	18週	19週	20週	21週	22週	23週	24週	25週	26週				
感染性胃腸炎	2025年	0.14	0.35	0.18	0.26	0.19	0.29	0.24	0.27	0.25	0.27	0.27	0.32	0.30	0.27	0.33	0.37	0.48	0.40	0.50	0.54	0.59	0.59	0.47	0.61	0.44	0.55				
	2024年	0.15	0.14	0.15	0.13	0.14	0.14	0.12	0.13	0.13	0.14	0.14	0.13	0.13	0.12	0.15	0.14	0.18	0.11	0.23	0.16	0.22	0.22	0.21	0.25	0.22	0.22				
	過去5年平均	0.18	0.22	0.14	0.17	0.14	0.15	0.15	0.15	0.15	0.14	0.15	0.13	0.13	0.12	0.12	0.11	0.11	0.09	0.13	0.11	0.13	0.12	0.13	0.14	0.12	0.12				

		7月					8月					9月					10月					11月					12月				
		27週	28週	29週	30週	31週	32週	33週	34週	35週	36週	37週	38週	39週	40週	41週	42週	43週	44週	45週	46週	47週	48週	49週	50週	51週	52週				
感染性胃腸炎	2025年	0.40	0.49	0.34	0.34	0.31	0.26	0.20	0.26	0.19	0.22	0.19	0.20	0.22	0.18	0.22	0.18	0.20	0.21	0.23	0.29	0.30									
	2024年	0.23	0.20	0.17	0.18	0.16	0.15	0.12	0.13	0.12	0.14	0.13	0.15	0.13	0.13	0.15	0.14	0.20	0.16	0.19	0.21	0.23	0.28	0.31	0.31	0.33	0.27				
	過去5年平均	0.12	0.12	0.10	0.11	0.10	0.09	0.09	0.09	0.08	0.09	0.10	0.09	0.10	0.10	0.10	0.10	0.11	0.12	0.13	0.15	0.15	0.17	0.19	0.18	0.20	0.19	0.15			

※ 定点当たり報告数とは、1週間における1定点医療機関当たりの患者数です。  
感染症発生動向調査において、発生動向の把握が必要なもののうち、患者数が多数で全数を把握する必要がない場合、定点把握として調査されています。  
全国の医療機関から、疾患により小児科定点（約3,000カ所）、インフルエンザ／COVID-19（小児科・内科）定点（約5,000カ所）、眼科定点（約600カ所）、基幹定点（約500カ所）が定点として選定されています。

※月は2025年の週数と合わせています  
※国立健康危機管理研究機構発表データをGraph化したものです  
※コメントは感染症週報より抜粋しています  
※警報レベル 開始基準値:2、終息基準値:1 注意報レベル 開始基準値:1（東京都）

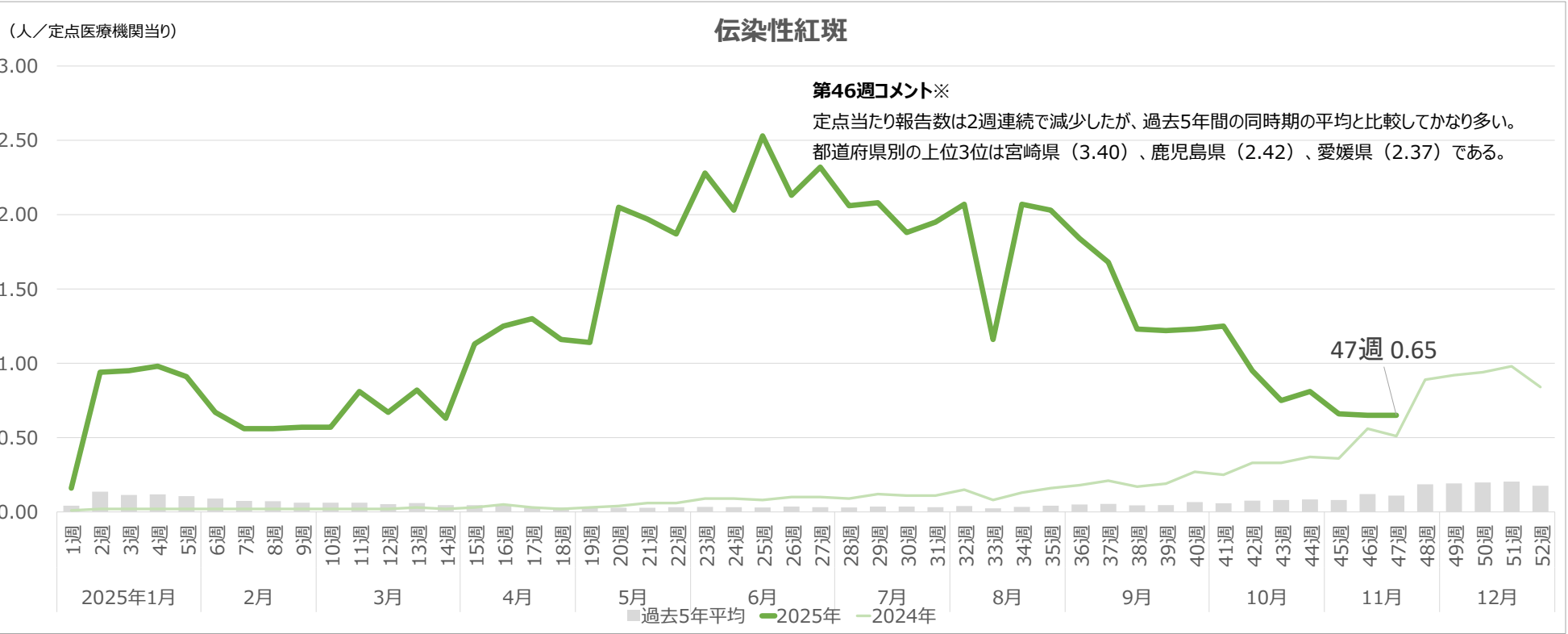


		2025年1月					2月				3月					4月				5月				6月			
		1週	2週	3週	4週	5週	6週	7週	8週	9週	10週	11週	12週	13週	14週	15週	16週	17週	18週	19週	20週	21週	22週	23週	24週	25週	26週
手足口病	2025年	0.09	0.16	0.11	0.12	0.10	0.08	0.06	0.06	0.05	0.05	0.05	0.04	0.05	0.04	0.05	0.07	0.10	0.09	0.08	0.13	0.18	0.16	0.19	0.25	0.33	0.42
	2024年	0.14	0.13	0.17	0.20	0.22	0.19	0.17	0.19	0.22	0.17	0.21	0.17	0.19	0.21	0.32	0.45	0.58	0.61	0.90	1.49	2.13	2.89	3.83	4.73	6.31	8.45
	過去5年平均	0.16	0.16	0.16	0.15	0.14	0.12	0.10	0.10	0.09	0.08	0.09	0.08	0.08	0.09	0.12	0.17	0.19	0.19	0.26	0.41	0.56	0.75	0.99	1.22	1.61	2.12

		7月					8月				9月					10月				11月				12月			
		27週	28週	29週	30週	31週	32週	33週	34週	35週	36週	37週	38週	39週	40週	41週	42週	43週	44週	45週	46週	47週	48週	49週	50週	51週	52週
手足口病	2025年	0.52	0.57	0.59	0.59	0.63	0.58	0.35	0.46	0.51	0.57	0.59	0.46	0.40	0.39	0.36	0.28	0.21	0.21	0.14	0.13	0.12					
	2024年	11.46	13.34	11.72	11.93	9.57	7.89	3.87	4.24	5.70	7.17	8.03	7.77	8.12	8.62	10.78	9.37	8.06	7.70	5.74	4.17	3.37	2.75	1.95	1.32	0.89	0.54
	過去5年平均	2.85	3.35	3.07	3.30	2.90	2.37	1.54	1.83	2.30	2.63	2.78	2.49	2.62	2.71	3.03	2.66	2.29	2.16	1.72	1.46	1.20	1.00	0.82	0.64	0.51	0.31

※ 定点当たり報告数とは、1週間における1定点医療機関当たりの患者数です。  
感染症発生動向調査において、発生動向の把握が必要なもののうち、患者数が多数で全数を把握する必要がない場合、定点把握として調査されています。  
全国の医療機関から、疾患により小児科定点（約3,000カ所）、インフルエンザ／COVID-19（小児科・内科）定点（約5,000カ所）、  
眼科定点（約600カ所）、基幹定点（約500カ所）が定点として選定されています。

※月は2025年の週数と合わせています  
※国立健康危機管理研究機構発表データをGraph化したものです  
※コメントは感染症週報より抜粋しています  
※警報レベル 開始基準値:5、終息基準値:2 注意報レベル 開始基準値:-（東京都）



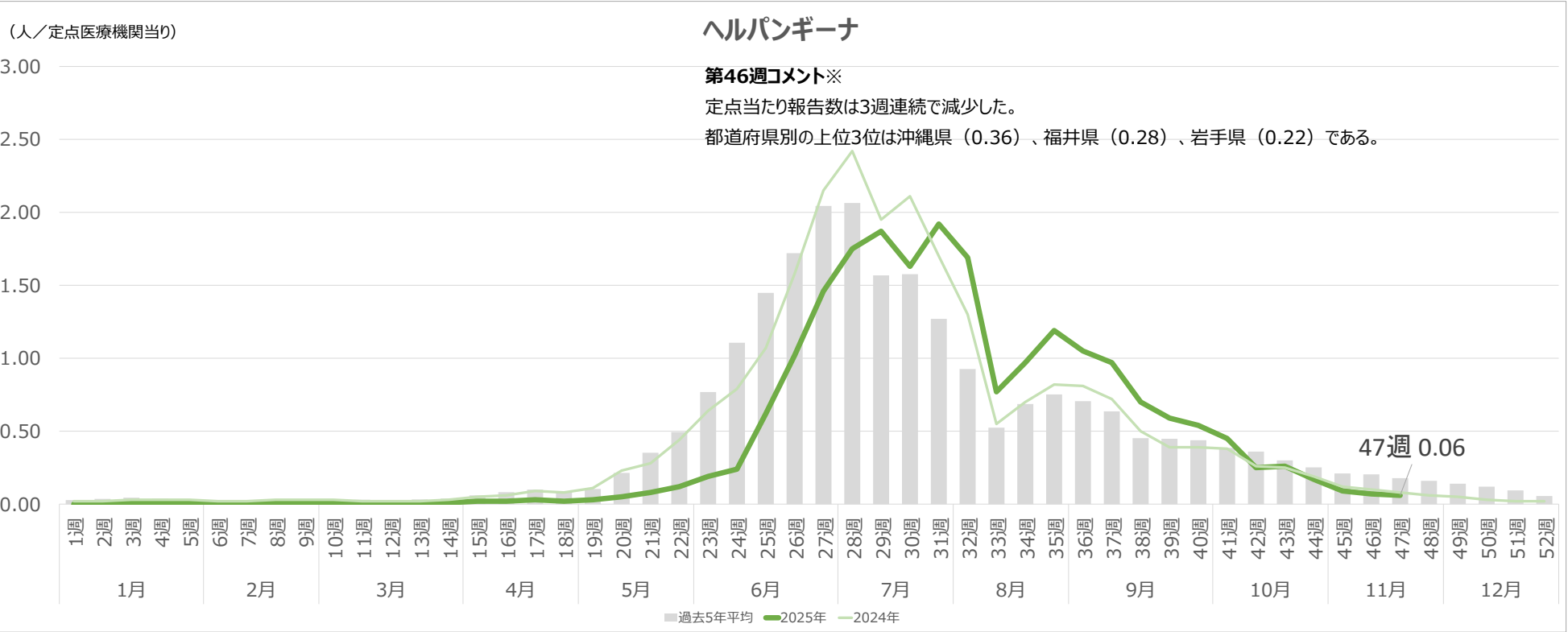
		2025年1月					2月				3月					4月				5月				6月			
		1週	2週	3週	4週	5週	6週	7週	8週	9週	10週	11週	12週	13週	14週	15週	16週	17週	18週	19週	20週	21週	22週	23週	24週	25週	26週
伝染性紅斑	2025年	0.16	0.94	0.95	0.98	0.91	0.67	0.56	0.56	0.57	0.57	0.81	0.67	0.82	0.63	1.13	1.25	1.30	1.16	1.14	2.05	1.97	1.87	2.28	2.03	2.53	2.13
	2024年	0.01	0.02	0.02	0.02	0.02	0.02	0.02	0.02	0.02	0.02	0.02	0.02	0.03	0.02	0.03	0.05	0.03	0.02	0.03	0.04	0.06	0.06	0.09	0.09	0.08	0.10
	過去5年平均	0.04	0.14	0.11	0.12	0.11	0.09	0.07	0.07	0.06	0.06	0.06	0.05	0.06	0.05	0.05	0.04	0.03	0.03	0.03	0.03	0.03	0.03	0.03	0.03	0.03	0.04

		7月					8月				9月					10月				11月				12月			
		27週	28週	29週	30週	31週	32週	33週	34週	35週	36週	37週	38週	39週	40週	41週	42週	43週	44週	45週	46週	47週	48週	49週	50週	51週	52週
伝染性紅斑	2025年	2.32	2.06	2.08	1.88	1.95	2.07	1.16	2.07	2.03	1.84	1.68	1.23	1.22	1.23	1.25	0.95	0.75	0.81	0.66	0.65	0.65					
	2024年	0.10	0.09	0.12	0.11	0.11	0.15	0.08	0.13	0.16	0.18	0.21	0.17	0.19	0.27	0.25	0.33	0.33	0.37	0.36	0.56	0.51	0.89	0.92	0.94	0.98	0.84
	過去5年平均	0.03	0.03	0.04	0.04	0.03	0.04	0.02	0.03	0.04	0.05	0.05	0.04	0.05	0.07	0.06	0.08	0.08	0.08	0.08	0.12	0.11	0.19	0.19	0.20	0.20	0.18

※ 定点当たり報告数とは、1週間における1定点医療機関当たりの患者数です。  
感染症発生動向調査において、発生動向の把握が必要なもののうち、患者数が多数で全数を把握する必要がない場合、定点把握として調査されています。  
全国の医療機関から、疾患により小児科定点（約3,000カ所）、インフルエンザ／COVID-19（小児科・内科）定点（約5,000カ所）、  
眼科定点（約600カ所）、基幹定点（約500カ所）が定点として選定されています。

※月は2025年の週数と合わせています  
※国立健康危機管理研究機構発表データをGraph化したものです  
※コメントは感染症週報より抜粋しています  
※警戒レベル 開始基準値:2、終息基準値:1 注意レベル 開始基準値:-（東京都）



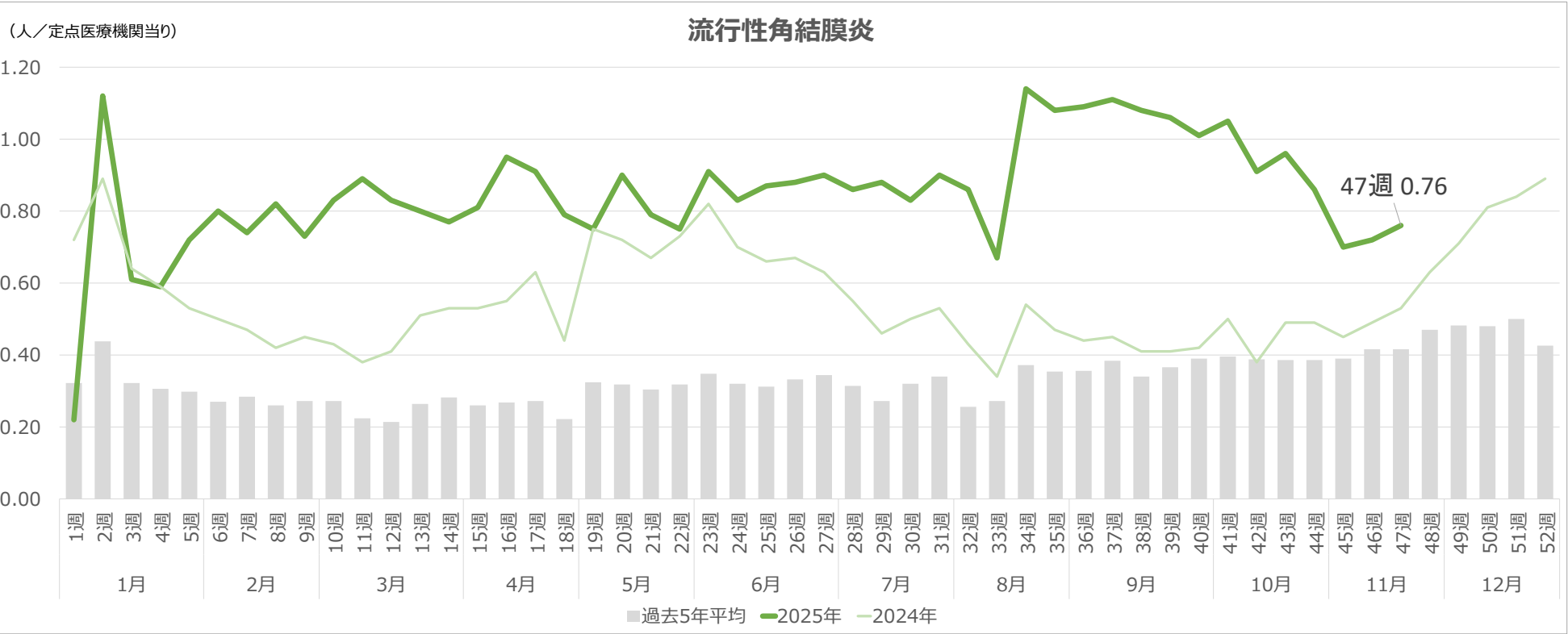


		1月					2月				3月					4月				5月				6月			
		1週	2週	3週	4週	5週	6週	7週	8週	9週	10週	11週	12週	13週	14週	15週	16週	17週	18週	19週	20週	21週	22週	23週	24週	25週	26週
ヘルパンギーナ	2025年	0	0.01	0.01	0.01	0.01	0.01	0.01	0.01	0.01	0.01	0.01	0.01	0.01	0.01	0.02	0.02	0.03	0.02	0.03	0.05	0.08	0.12	0.19	0.24	0.62	1.02
	2024年	0.02	0.02	0.03	0.03	0.03	0.02	0.02	0.03	0.03	0.03	0.02	0.02	0.02	0.03	0.05	0.06	0.09	0.08	0.11	0.23	0.28	0.44	0.64	0.79	1.07	1.58
	過去5年平均	0.03	0.04	0.04	0.04	0.03	0.03	0.03	0.03	0.03	0.03	0.03	0.03	0.02	0.03	0.04	0.06	0.08	0.10	0.08	0.10	0.21	0.35	0.49	0.77	1.11	1.45

		7月					8月				9月					10月				11月				12月			
		27週	28週	29週	30週	31週	32週	33週	34週	35週	36週	37週	38週	39週	40週	41週	42週	43週	44週	45週	46週	47週	48週	49週	50週	51週	52週
ヘルパンギーナ	2025年	1.46	1.75	1.87	1.63	1.92	1.69	0.77	0.97	1.19	1.05	0.97	0.70	0.59	0.54	0.45	0.25	0.26	0.17	0.09	0.07	0.06					
	2024年	2.15	2.42	1.95	2.11	1.70	1.30	0.55	0.70	0.82	0.81	0.72	0.50	0.39	0.39	0.38	0.26	0.25	0.19	0.12	0.10	0.08	0.06	0.05	0.03	0.02	0.02
	過去5年平均	2.04	2.06	1.57	1.58	1.27	0.93	0.52	0.69	0.75	0.71	0.64	0.45	0.45	0.44	0.39	0.36	0.30	0.25	0.21	0.20	0.18	0.16	0.14	0.12	0.09	0.06

※ 定点当たり報告数とは、1週間における1定点医療機関当たりの患者数です。  
感染症発生動向調査において、発生動向の把握が必要なもののうち、患者数が多数で全数を把握する必要がない場合、定点把握として調査されています。  
全国の医療機関から、疾患により小児科定点（約3,000カ所）、インフルエンザ／COVID-19（小児科・内科）定点（約5,000カ所）、眼科定点（約600カ所）、基幹定点（約500カ所）が定点として選定されています。

※月は2025年の週数と合わせています  
※国立健康危機管理研究機構発表データをGraph化したものです  
※コメントは感染症週報より抜粋しています  
※警報レベル 開始基準値:6、終息基準値:2 注意報レベル 開始基準値:-（東京都）

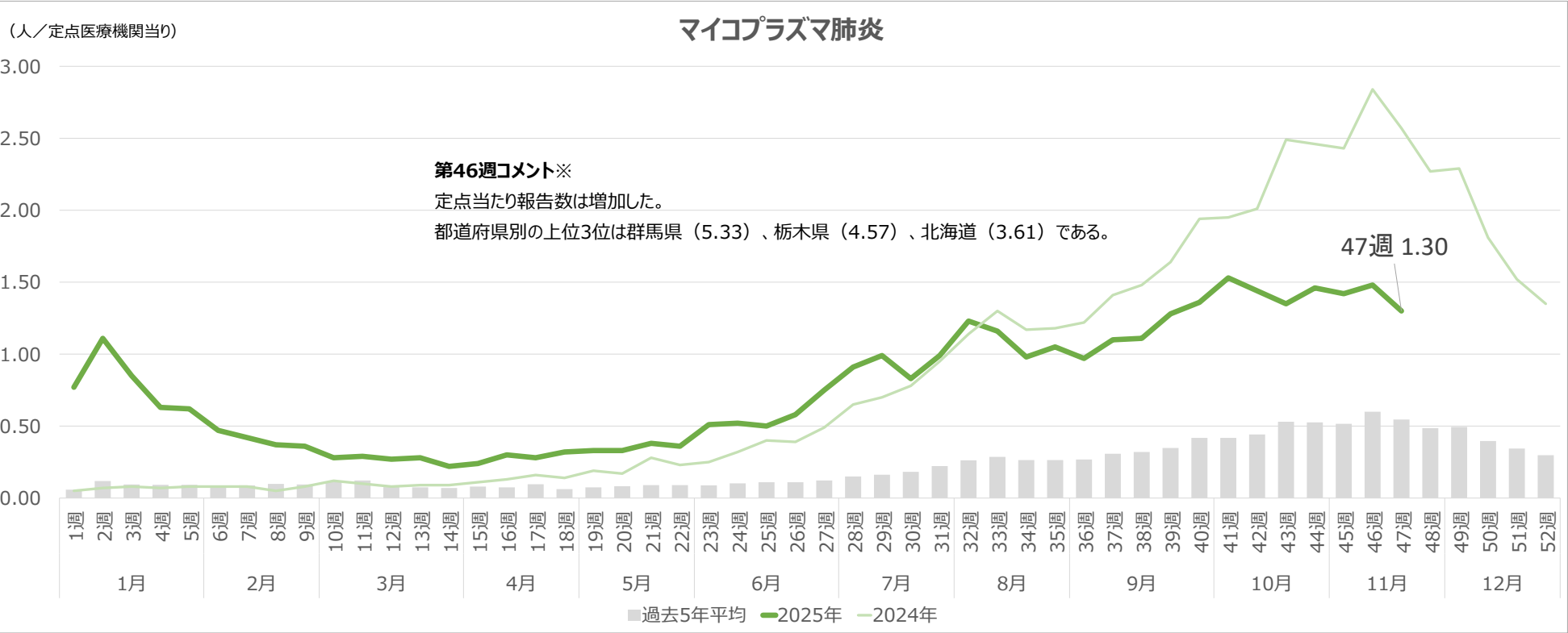


		1月					2月					3月					4月					5月					6月				
		1週	2週	3週	4週	5週	6週	7週	8週	9週	10週	11週	12週	13週	14週	15週	16週	17週	18週	19週	20週	21週	22週	23週	24週	25週	26週				
伝染性紅斑	2025年	0.22	1.12	0.61	0.59	0.72	0.80	0.74	0.82	0.73	0.83	0.89	0.83	0.80	0.77	0.81	0.95	0.91	0.79	0.75	0.90	0.79	0.75	0.91	0.83	0.87	0.88				
	2024年	0.72	0.89	0.64	0.59	0.53	0.50	0.47	0.42	0.45	0.43	0.38	0.41	0.51	0.53	0.53	0.55	0.63	0.44	0.75	0.72	0.67	0.73	0.82	0.70	0.66	0.67				
	過去5年平均	0.32	0.44	0.32	0.31	0.30	0.27	0.28	0.26	0.27	0.27	0.22	0.21	0.26	0.28	0.26	0.27	0.27	0.22	0.32	0.32	0.30	0.32	0.35	0.32	0.31	0.33				

		7月					8月					9月					10月					11月					12月				
		27週	28週	29週	30週	31週	32週	33週	34週	35週	36週	37週	38週	39週	40週	41週	42週	43週	44週	45週	46週	47週	48週	49週	50週	51週	52週				
伝染性紅斑	2025年	0.90	0.86	0.88	0.83	0.90	0.86	0.67	1.14	1.08	1.09	1.11	1.08	1.06	1.01	1.05	0.91	0.96	0.86	0.70	0.72	0.76									
	2024年	0.63	0.55	0.46	0.50	0.53	0.43	0.34	0.54	0.47	0.44	0.45	0.41	0.41	0.42	0.50	0.38	0.49	0.49	0.45	0.49	0.53	0.63	0.71	0.81	0.84	0.89				
	過去5年平均	0.34	0.31	0.27	0.32	0.34	0.26	0.27	0.37	0.35	0.36	0.38	0.34	0.37	0.39	0.40	0.39	0.39	0.39	0.39	0.42	0.42	0.47	0.48	0.48	0.50	0.43				

※ 定点当たり報告数とは、1週間における1定点医療機関当たりの患者数です。  
感染症発生動向調査において、発生動向の把握が必要なもののうち、患者数が多数で全数を把握する必要がない場合、定点把握として調査されています。  
全国の医療機関から、疾患により小児科定点（約3,000カ所）、インフルエンザ／COVID-19（小児科・内科）定点（約5,000カ所）、  
眼科定点（約600カ所）、基幹定点（約500カ所）が定点として選定されています。

※月は2025年の週数と合わせています  
※国立健康危機管理研究機構発表データをGraph化したものです  
※コメントは感染症週報より抜粋しています  
※警報レベル 開始基準値:8 終息基準値:4 注意報レベル 開始基準値:-（東京都）

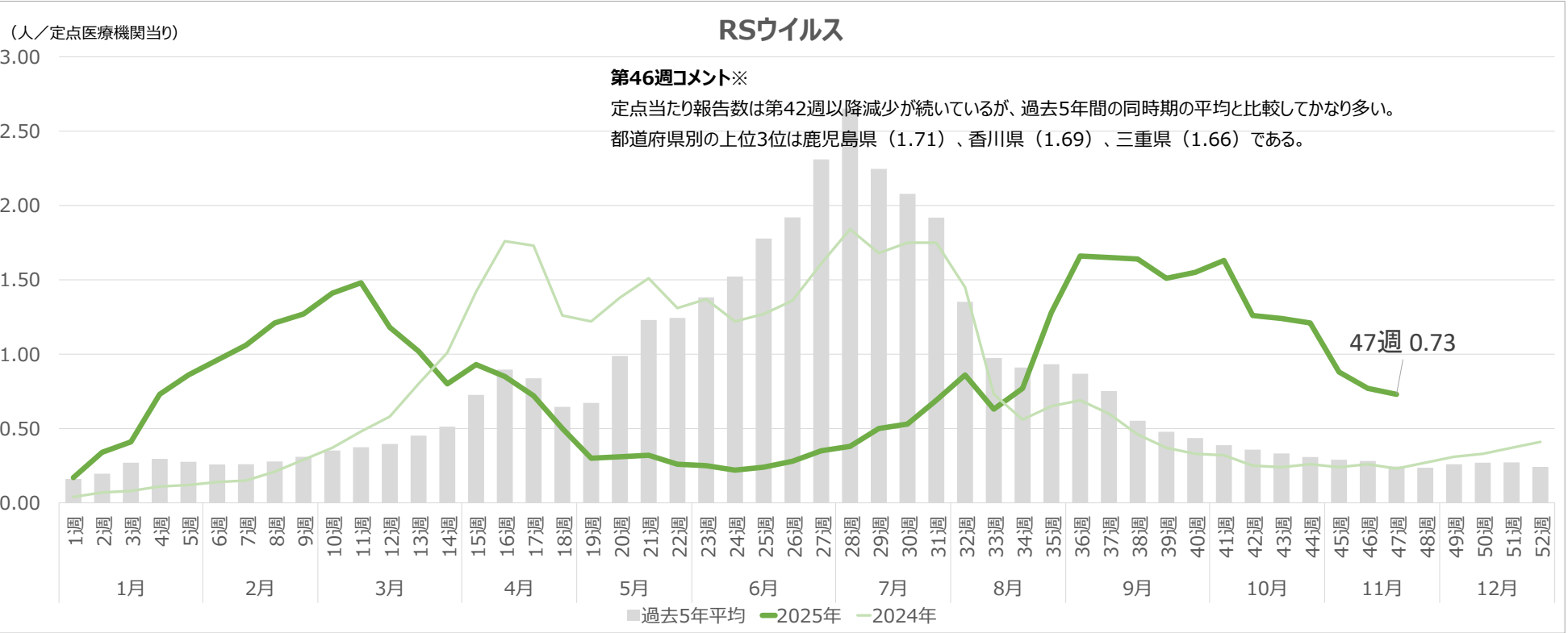


		1月					2月					3月					4月					5月					6月				
		1週	2週	3週	4週	5週	6週	7週	8週	9週	10週	11週	12週	13週	14週	15週	16週	17週	18週	19週	20週	21週	22週	23週	24週	25週	26週				
マイコプラズマ肺炎	2025年	0.77	1.11	0.85	0.63	0.62	0.47	0.42	0.37	0.36	0.28	0.29	0.27	0.28	0.22	0.24	0.30	0.28	0.32	0.33	0.33	0.38	0.36	0.51	0.52	0.50	0.58				
	2024年	0.05	0.07	0.08	0.07	0.08	0.08	0.08	0.05	0.08	0.12	0.10	0.08	0.09	0.09	0.11	0.13	0.16	0.14	0.19	0.17	0.28	0.23	0.25	0.32	0.40	0.39				
	過去5年平均	0.06	0.12	0.09	0.09	0.09	0.08	0.09	0.10	0.09	0.11	0.12	0.08	0.07	0.07	0.08	0.07	0.10	0.06	0.07	0.08	0.09	0.09	0.09	0.10	0.11	0.11				

		7月					8月					9月					10月					11月					12月				
		27週	28週	29週	30週	31週	32週	33週	34週	35週	36週	37週	38週	39週	40週	41週	42週	43週	44週	45週	46週	47週	48週	49週	50週	51週	52週				
マイコプラズマ肺炎	2025年	0.75	0.91	0.99	0.83	0.99	1.23	1.16	0.98	1.05	0.97	1.10	1.11	1.28	1.36	1.53	1.44	1.35	1.46	1.42	1.48	1.30									
	2024年	0.49	0.65	0.70	0.78	0.95	1.14	1.30	1.17	1.18	1.22	1.41	1.48	1.64	1.94	1.95	2.01	2.49	2.46	2.43	2.84	2.57	2.27	2.29	1.81	1.52	1.35				
	過去5年平均	0.12	0.15	0.16	0.18	0.22	0.26	0.29	0.26	0.26	0.27	0.31	0.32	0.35	0.42	0.42	0.44	0.53	0.53	0.52	0.60	0.55	0.49	0.49	0.40	0.34	0.30				

※ 定点当たり報告数とは、1週間における1定点医療機関当たりの患者数です。  
感染症発生動向調査において、発生動向の把握が必要なもののうち、患者数が多数で全数を把握する必要がない場合、定点把握として調査されています。  
全国の医療機関から、疾患により小児科定点（約3,000カ所）、インフルエンザ／COVID-19（小児科・内科）定点（約5,000カ所）、眼科定点（約600カ所）、基幹定点（約500カ所）が定点として選定されています。

※月は2025年の週数と合わせています  
※国立健康危機管理研究機構発表データをGraph化したものです  
※コメントは感染症週報より抜粋しています



		1月					2月					3月					4月					5月					6月				
		1週	2週	3週	4週	5週	6週	7週	8週	9週	10週	11週	12週	13週	14週	15週	16週	17週	18週	19週	20週	21週	22週	23週	24週	25週	26週				
RSウイルス (定点あたり 報告数)	2025年	0.17	0.34	0.41	0.73	0.86	0.96	1.06	1.21	1.27	1.41	1.48	1.18	1.02	0.80	0.93	0.85	0.72	0.50	0.30	0.31	0.32	0.26	0.25	0.22	0.24	0.28				
	2024年	0.04	0.07	0.08	0.11	0.12	0.14	0.15	0.21	0.29	0.37	0.48	0.58	0.80	1.01	1.42	1.76	1.73	1.26	1.22	1.38	1.51	1.31	1.37	1.22	1.27	1.36				
	過去5年平均	0.16	0.20	0.27	0.30	0.28	0.26	0.26	0.28	0.31	0.35	0.37	0.40	0.45	0.51	0.73	0.90	0.84	0.65	0.67	0.99	1.23	1.24	1.38	1.52	1.78	1.92				

		7月					8月					9月					10月					11月					12月				
		27週	28週	29週	30週	31週	32週	33週	34週	35週	36週	37週	38週	39週	40週	41週	42週	43週	44週	45週	46週	47週	48週	49週	50週	51週	52週				
RSウイルス (定点あたり 報告数)	2025年	0.35	0.38	0.50	0.53	0.69	0.86	0.63	0.77	1.28	1.66	1.65	1.64	1.51	1.55	1.63	1.26	1.24	1.21	0.88	0.77	0.73									
	2024年	1.61	1.84	1.68	1.75	1.75	1.45	0.73	0.56	0.65	0.69	0.60	0.46	0.37	0.33	0.32	0.25	0.24	0.26	0.24	0.26	0.23	0.27	0.31	0.33	0.37	0.41				
	過去5年平均	2.31	2.65	2.25	2.08	1.92	1.35	0.97	0.91	0.93	0.87	0.75	0.55	0.48	0.44	0.39	0.36	0.33	0.31	0.29	0.28	0.24	0.24	0.26	0.27	0.27	0.24				

※ 定点当たり報告数とは、1週間における1定点医療機関当たりの患者数です。  
感染症発生動向調査において、発生動向の把握が必要なもののうち、患者数が多数で全数を把握する必要がない場合、定点把握として調査されています。  
全国の医療機関から、疾患により小児科定点（約3,000カ所）、インフルエンザ／COVID-19（小児科・内科）定点（約5,000カ所）、  
眼科定点（約600カ所）、基幹定点（約500カ所）が定点として選定されています。

※月は2025年の週数と合わせています  
※国立健康危機管理研究機構発表データをGraph化したものです  
※コメントは感染症週報より抜粋しています