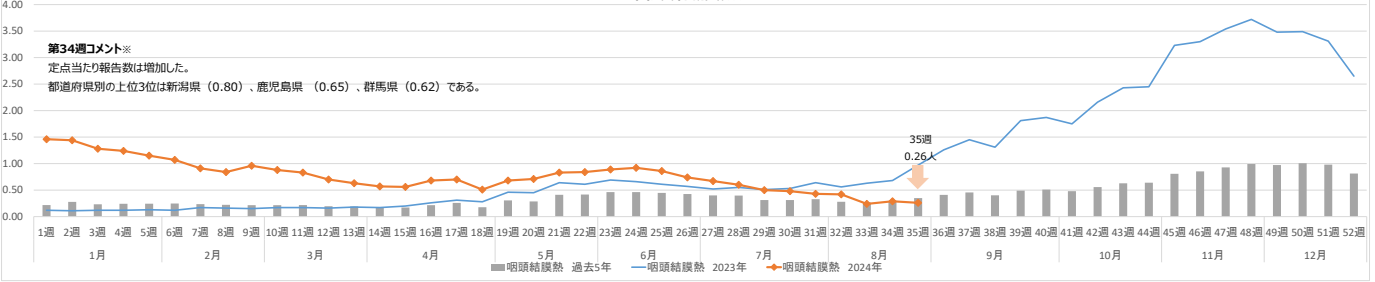


感染症発生動向調査週報 (国立感染症研究所発表)

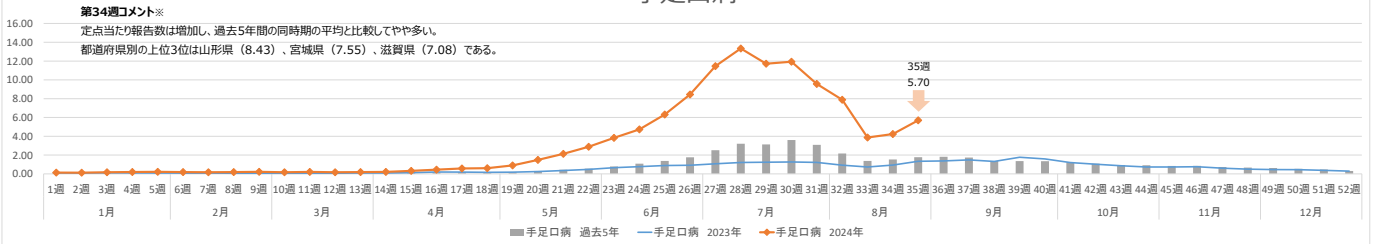
2024年第34週 (8月19日~8月25日) 2024.9.6 IDWR発行
 2024年第35週 (8月26日~9月1日) 2024.9.10 IDWR速報データ更新

咽頭結膜熱



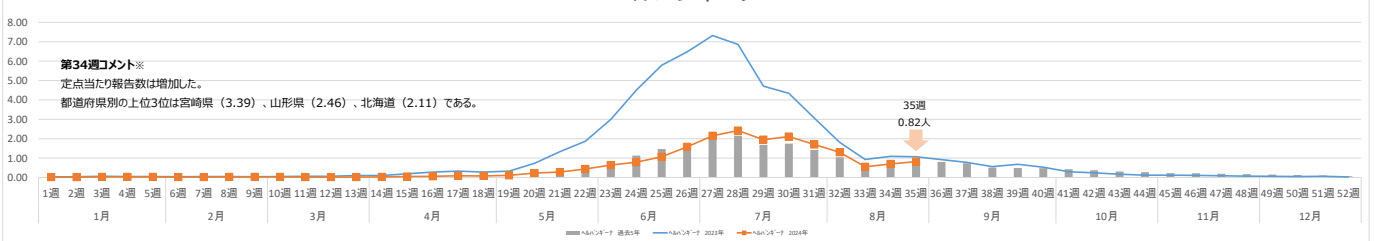
咽頭結膜熱	1月					2月					3月					4月					5月					6月				
	1週	2週	3週	4週	5週	6週	7週	8週	9週	10週	11週	12週	13週	14週	15週	16週	17週	18週	19週	20週	21週	22週	23週	24週	25週	26週				
2024年	1.46	1.44	1.28	1.24	1.15	1.07	0.91	0.84	0.96	0.88	0.83	0.70	0.63	0.57	0.56	0.68	0.70	0.51	0.68	0.71	0.83	0.84	0.89	0.92	0.86	0.74				
2023年	0.12	0.11	0.12	0.12	0.13	0.12	0.17	0.16	0.15	0.17	0.17	0.16	0.18	0.17	0.20	0.26	0.31	0.28	0.46	0.45	0.64	0.61	0.69	0.66	0.61	0.57				
過去5年Ave	0.22	0.28	0.23	0.24	0.24	0.25	0.24	0.22	0.22	0.22	0.20	0.19	0.16	0.17	0.22	0.26	0.31	0.28	0.18	0.31	0.29	0.41	0.42	0.46	0.45	0.43				

手足口病



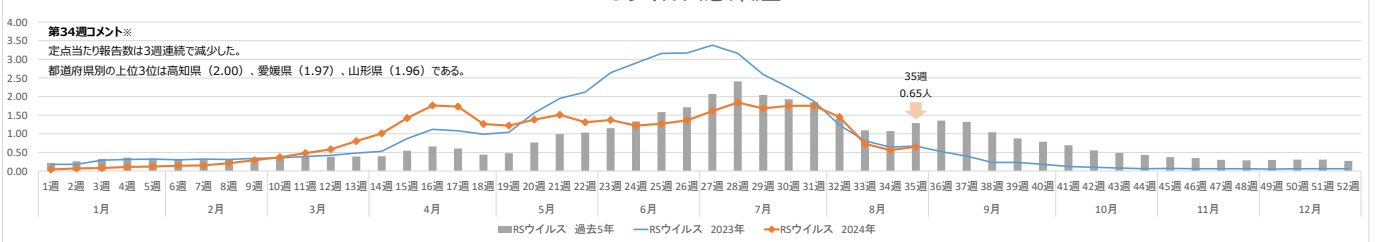
手足口病	1月					2月					3月					4月					5月					6月				
	1週	2週	3週	4週	5週	6週	7週	8週	9週	10週	11週	12週	13週	14週	15週	16週	17週	18週	19週	20週	21週	22週	23週	24週	25週	26週				
2024年	0.14	0.13	0.17	0.20	0.22	0.19	0.17	0.19	0.22	0.17	0.21	0.17	0.19	0.21	0.32	0.45	0.58	0.61	0.90	1.49	2.13	2.89	3.83	4.73	6.31	8.45				
2023年	0.10	0.09	0.11	0.10	0.09	0.08	0.08	0.07	0.07	0.07	0.07	0.07	0.09	0.09	0.13	0.20	0.19	0.16	0.18	0.25	0.36	0.48	0.66	0.77	0.89	0.92				
過去5年Ave	0.15	0.16	0.16	0.14	0.12	0.10	0.08	0.08	0.07	0.07	0.07	0.08	0.08	0.08	0.11	0.16	0.19	0.13	0.16	0.31	0.44	0.56	0.79	1.08	1.38	1.77				

ヘルパンギーナ



ヘルパンギーナ	1月					2月					3月					4月					5月					6月				
	1週	2週	3週	4週	5週	6週	7週	8週	9週	10週	11週	12週	13週	14週	15週	16週	17週	18週	19週	20週	21週	22週	23週	24週	25週	26週				
2024年	0.02	0.02	0.03	0.03	0.03	0.02	0.02	0.03	0.03	0.02	0.02	0.02	0.02	0.03	0.05	0.06	0.09	0.08	0.11	0.23	0.28	0.44	0.64	0.79	1.07	1.58				
2023年	0.03	0.04	0.06	0.05	0.05	0.04	0.05	0.05	0.04	0.05	0.06	0.06	0.10	0.10	0.19	0.28	0.33	0.28	0.33	0.73	1.33	1.87	3.00	4.50	5.79	6.48				
過去5年Ave	0.03	0.04	0.04	0.03	0.03	0.02	0.03	0.02	0.03	0.03	0.03	0.03	0.02	0.04	0.06	0.08	0.10	0.08	0.10	0.21	0.36	0.48	0.75	1.13	1.47	1.69				

RSウイルス感染症

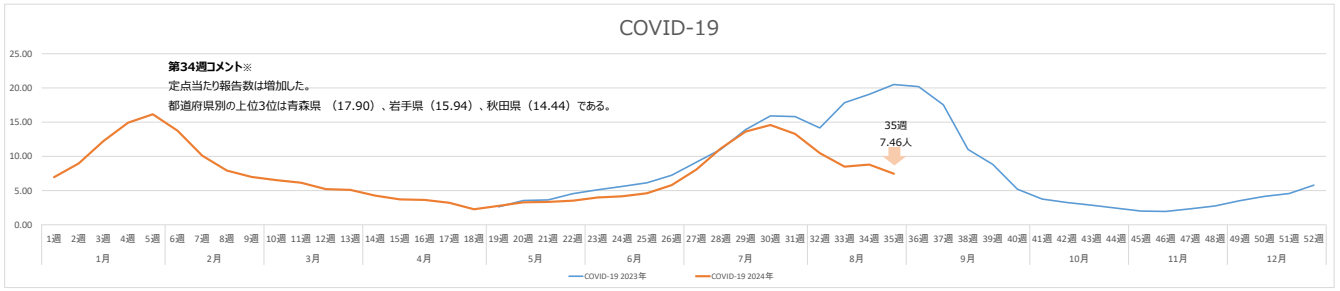


RSウイルス感染症	1月					2月					3月					4月					5月					6月				
	1週	2週	3週	4週	5週	6週	7週	8週	9週	10週	11週	12週	13週	14週	15週	16週	17週	18週	19週	20週	21週	22週	23週	24週	25週	26週				
2024年	0.04	0.07	0.08	0.11	0.12	0.14	0.15	0.21	0.29	0.37	0.48	0.58	0.80	1.01	1.42	1.76	1.73	1.26	1.22	1.38	1.51	1.31	1.37	1.22	1.27	1.36				
2023年	0.18	0.18	0.29	0.31	0.32	0.30	0.32	0.31	0.34	0.35	0.39	0.42	0.48	0.53	0.87	1.12	1.08	0.99	1.04	1.56	1.95	2.12	2.64	2.90	3.16	3.17				
過去5年Ave	0.21	0.26	0.33	0.36	0.33	0.31	0.31	0.32	0.35	0.37	0.38	0.38	0.39	0.40	0.55	0.66	0.60	0.44	0.48	0.77	0.99	1.03	1.15	1.33	1.58	1.71				

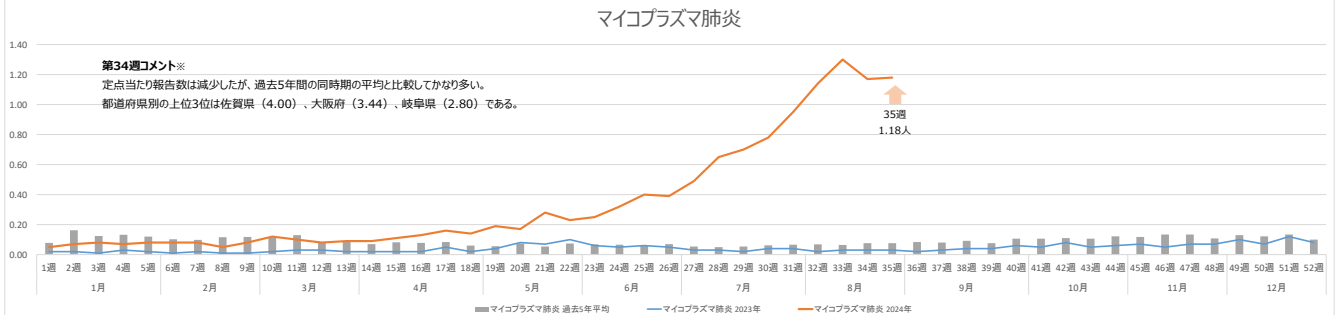
※月は2024年週数に合わせています
 ※国立感染症研究所発表データをGraphica
 ※コメントは厚生労働省/国立感染症研究所 感染症週報より抜粋

感染症発生動向調査週報（国立感染症研究所発表）

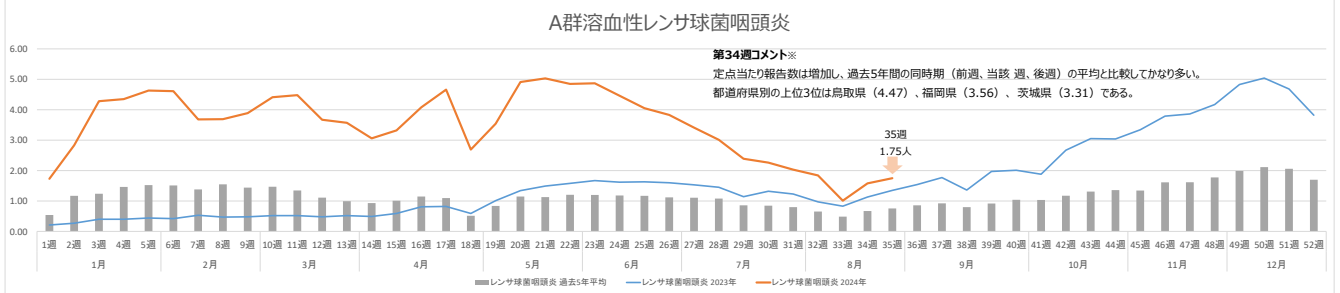
2024年第34週（8月19日～8月25日）2024.9.6 IDWR発行
2024年第35週（8月26日～9月1日）2024.9.10 IDWR速報データ更新



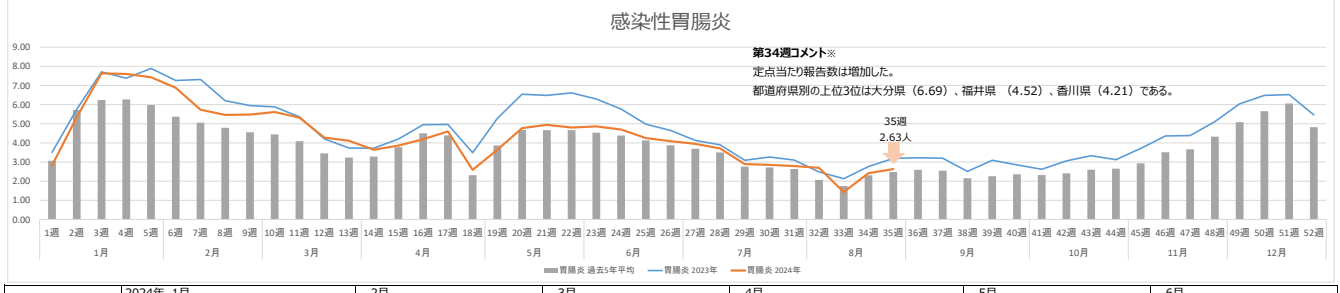
		2024年 1月					2月					3月					4月					5月					6月				
		1週	2週	3週	4週	5週	6週	7週	8週	9週	10週	11週	12週	13週	14週	15週	16週	17週	18週	19週	20週	21週	22週	23週	24週	25週	26週				
報告数	2023年	6.96	8.96	12.23	14.93	16.15	13.75	10.10	7.92	6.99	6.53	6.15	5.21	5.10	4.26	3.71	3.64	3.22	2.27	2.76	3.28	3.35	3.52	3.99	4.16	4.61	5.79				
	2024年	6.96	8.96	12.23	14.93	16.15	13.75	10.10	7.92	6.99	6.53	6.15	5.21	5.10	4.26	3.71	3.64	3.22	2.27	2.76	3.28	3.35	3.52	3.99	4.16	4.61	5.79				



		2024年 1月					2月					3月					4月					5月					6月				
		1週	2週	3週	4週	5週	6週	7週	8週	9週	10週	11週	12週	13週	14週	15週	16週	17週	18週	19週	20週	21週	22週	23週	24週	25週	26週				
報告数	2024年	0.05	0.07	0.08	0.07	0.08	0.08	0.08	0.05	0.08	0.12	0.10	0.08	0.09	0.09	0.11	0.13	0.16	0.14	0.19	0.17	0.28	0.23	0.25	0.32	0.40	0.39				
	2023年	0.02	0.02	0.01	0.03	0.02	0.01	0.02	0.01	0.01	0.02	0.03	0.03	0.02	0.02	0.02	0.02	0.05	0.02	0.04	0.08	0.07	0.10	0.06	0.05	0.06	0.05				
	過去5年平均	0.08	0.16	0.12	0.13	0.12	0.10	0.10	0.12	0.12	0.12	0.13	0.08	0.08	0.07	0.08	0.08	0.08	0.06	0.06	0.07	0.05	0.07	0.07	0.07	0.06	0.07				



		2024年 1月					2月					3月					4月					5月					6月				
		1週	2週	3週	4週	5週	6週	7週	8週	9週	10週	11週	12週	13週	14週	15週	16週	17週	18週	19週	20週	21週	22週	23週	24週	25週	26週				
報告数	2024年	1.73	2.83	4.28	4.35	4.63	4.61	3.68	3.69	3.89	4.41	4.48	3.67	3.57	3.06	3.32	4.08	4.66	2.69	3.54	4.91	5.03	4.85	4.87	4.46	4.05	3.83				
	2023年	0.21	0.27	0.40	0.40	0.44	0.42	0.53	0.47	0.48	0.52	0.52	0.48	0.52	0.49	0.59	0.81	0.82	0.59	1.01	1.34	1.49	1.58	1.67	1.62	1.63	1.60				
	過去5年平均	0.54	1.17	1.24	1.46	1.52	1.51	1.38	1.55	1.44	1.47	1.35	1.11	0.99	0.93	1.01	1.15	1.10	0.51	0.84	1.15	1.13	1.20	1.20	1.18	1.17	1.12				



		2024年 1月					2月					3月					4月					5月					6月				
		1週	2週	3週	4週	5週	6週	7週	8週	9週	10週	11週	12週	13週	14週	15週	16週	17週	18週	19週	20週	21週	22週	23週	24週	25週	26週				
報告数	2024年	2.82	5.35	7.63	7.60	7.43	6.88	5.73	5.46	5.48	5.61	5.32	4.28	4.11	3.64	3.86	4.19	4.60	2.59	3.64	4.77	4.94	4.80	4.86	4.70	4.25	4.09				
	2023年	4.13	3.90	3.09	3.26	3.10	2.48	2.13	2.76	3.19	3.22	3.20	2.51	3.09	2.85	2.62	3.06	3.33	3.12	3.71	4.36	4.38	5.11	6.04	6.48	6.52	5.46				
	過去5年平均	3.07	5.71	6.24	6.27	5.98	5.36	5.06	4.79	4.55	4.44	4.09	3.45	3.23	3.28	3.77	4.06	4.39	2.31	3.86	4.67	4.66	4.66	4.53	4.38	4.13	3.88				

※月別は2024年週数に合わせます
※国立感染症研究所発表データGraph化
※コメントは厚生労働省/国立感染症研究所 感染症週報より転載